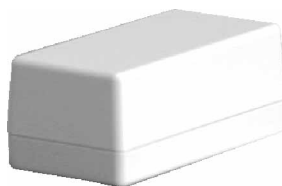


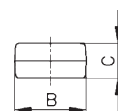
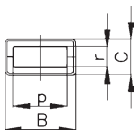
Konstruktion

Zweiteiliges Gehäuse.
Wahlweise mit offener oder geschlossener Stirnseite.
Frontplatte (Alu eloxiert oder PMMA rot Plexiglas) einsteckbar in vorhandene Führungsnut.
Hohe Stabilität und Dichte durch umlaufende Führungsnut.
Ohne Batteriefach.



V85
Stirnseite offen,
Rückseite geschlossen.

G85
Stirnseite geschlossen,
Rückseite geschlossen.

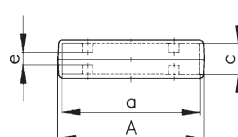
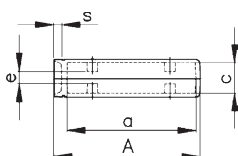


Montage

Schnelle, einfache Bestückung. Befestigungstürme in Ober- und Unterteil für horizontalen Leiterplatteeinbau.

Material

Schlagzähes Polystyrol (UL94 HB).
Auf Wunsch auch in anderen Materialarten.

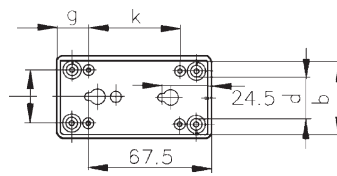
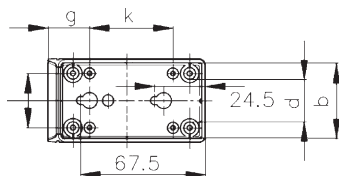


Farbe

Grauweiß, RAL 9002.

V85
Stirnseite offen,
Rückseite geschlossen.

G85
Stirnseite geschlossen,
Rückseite geschlossen.



Abmessungen in mm

Bestell- Nummer	Schalen- gehäuse	Außenmaße			Innenmaße						Abstandsmaße											
		A	B	C	a	b	c	d	e	f	g	h	k	l	m	n	o	p	r	s	t	
A9404331	G 85	85	45	22	79	39	18	22	8	-	17	-	50	29	-	-	-	-	-	-	-	-
A9404341		85	45	33	78	38	29	22	20	-	17	-	50	29	-	-	-	-	-	-	-	-
A9404441		85	45	45	78	38	41	22	31	-	17	-	50	29	-	-	-	-	-	-	-	-
A9404333	V 85	85	45	22	74	39	18	22	8	-	22	-	45	29	-	-	-	-	-	-	-	-

Beschreibung	Ausführung	Bestell- Nummer	Preis € / Stück netto			
			ab 1	ab 10	ab 20	ab 50
Gehäuse	G 85 85 x 45 x 22	A9404331	auf Anfrage			
Gehäuse	G 85 85 x 45 x 33	A9404341				
Gehäuse	G 85 85 x 45 x 45	A9404441				
Gehäuse	V 85 85 x 45 x 22	A9404333				
Frontplatte	Aluminium	A9104111	auf Anfrage			
Frontplatte	PMMA rot (Plexiglas)	A9104113				
Abdeckstopfen	schwarz, für Schraublöcher auf Bodenfläche	A9160002				
Dichtungs-Set (IP65)	für Gehäuse G 85	A9104250				
Kontaktstreifen	für Abschirm.	A9104073				

Schalengehäuse

Baureihe G 110, 155

Konstruktion

Zweiteiliges Gehäuse. Stirn- und Rückseite geschlossen. Hohe Stabilität und Dichte durch umlaufende Nut- und Federverbindung. Bei Verwendung des Dichtungs-Sets Schutzart bis IP 65.

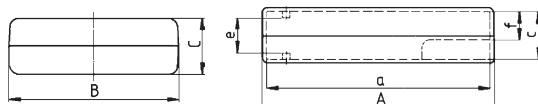


Montage

Gehäuse-Montage mit vier selbstformenden Schrauben. Schnelle, einfache Bestückung. Führungsleisten für den vertikalen Einbau von Trennwänden und Leiterplatten. Befestigungstürme in Ober- und Unterteil für den horizontalen Leiterplatteneinbau.

Material: Schlagzähes Polystyrol (UL 94 HB).
Auf Wunsch auch in anderen Materialarten.

Farbe: Grauweiß, RAL 9002.



G110

G155

Ausführung I

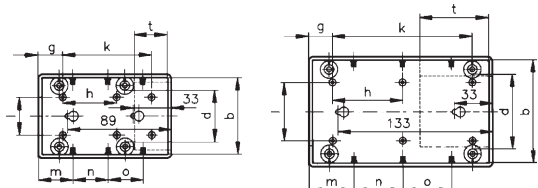
Ohne Batterie-Fach.

Ausführung II

Mit Batterie-Fach für eine Flachbatterie 9 V (PP3).

Ausführung IV

Mit Batterie-Fach für 1 Flachbatterie 9 V (PP3) oder 2 Mignonzellen 1,5 V (AA). Batterie-Fach jeweils von außen zugänglich.



Abmessungen in mm

Bestell- Nummer	Außenmaße			Innenmaße						Abstandsmaße							
	A	B	C	a	b	c	d	e	f	g	h	k	l	m	n	o	t
A9406331	114	72	33	104	62	27	43	17	-	21	-	76	32	30	30	30	-
A9406332	114	72	33	104	62	27	43	17	8	21	46	-	32	30	30	-	30
A9406342	114	72	45	104	62	39	43	29	20	21	46	-	32	30	30	-	30
A9408331	158	95	33	149	85	27	63	16	-	20	60	120	50	38	42	42	-
A9408335	158	95	33	149	85	27	63	16	7	20	60	90	50	38	42	-	31

Beschreibung	Ausführung	Bestell- Nummer	Preis € / Stück netto			
			ab 1	ab 10	ab 20	ab 50
Schalengehäuse G 110	I	A9406331	auf Anfrage			
	II	A9406332				
	II	A9406342				
Schalengehäuse G 155	I	A9408331	auf Anfrage			
	IV	A9408335				

Z u b e h ö r

Beschreibung	Ausführung / Verwendung	Bestell- Nummer	Preis € / Stück netto			
			ab 1	ab 10	ab 20	ab 50
Druckknopf- anschluß	blau, für 9 V Flachbatterie	A9160003	auf Anfrage			
Kontaktfedern- Set	verzinkt, für 2 Mignonzellen 1,5 V (AA)	A9194001				
Gummifuß 2 St.	transparent 6,5 x 2 selbstkl.	A9207150				
Gummifuß 2 St.	transluzent 10 x 2,9 selbstkl.	A9210290				

Elektronik-Gehäuse TOPTEC - flache Bauweise -

Konstruktion

Elektronikgehäuse in flacher Bauweise. Befestigungsdomme für die Leiterplattenmontage befinden sich im Ober- und Unterteil. Montageturme sind kompatibel zu vergleichbaren Gehäusen.

Montage

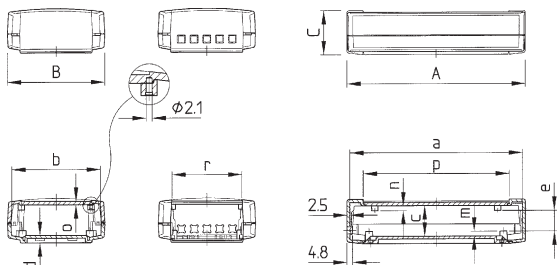
Beide Stirnteile werden seitlich zum Unterteil eingeschoben, das Oberteil wird aufgesteckt und rastet zu den Stirnteilen. Die Schnapphaken entrasten einfach durch Druck mittels Schraubendreher in die von außen zugänglichen Schlitzze.

Material

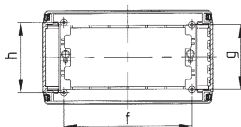
Zweifarbige in schlagzähem Polystyrol (UL 94 HB).

Farben

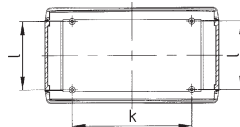
Unter- und Oberteil grauweiß, RAL 9002.
Stirnseite kieselgrau, RAL 7032, Oberfläche leicht strukturiert.



Innenansicht Unterteil



Innenansicht Oberteil



Anordnung der Schlüsselbohrer bei TOPTEC 154F um 180 ° gedreht

Abmessungen in mm																		
Gehäuse	Außenmaße			Innenmaße					Abstandsmaße									
	A	B	C	a	b	c	d	e	f	g	h	k	l	m	n	o	p	r
TOPTEC 123F	123	68	30	118	60,6	19,1	5,9	10,5	86	43	48	86	48	4,2	4,4	2,8	101	48
TOPTEC 154F	154	84	38	149	75,6	26,2	6,3	17,8	116	58	63	106	60	4,2	4,2	3	126	60
TOPTEC 194F	194	115	46	189	107,6	32,2	7,8	23,8	151,5	85	90	153,7	89	4,2	4,2	3	163,6	85

Beschreibung	Ausführung	Bestell- Nummer	Preis € / Stück netto		
			ab 1	ab 10	ab 20
TOPTEC 123F	- ohne Lüftungsschlitze -	B1055365	auf Anfrage		
TOPTEC 154F		B1065365			
TOPTEC 194F		B1075365			

Gehäuse mit Lüftungsschlitzen und Gehäuse einfarbig schwarz sind auf Anfrage lieferbar.

Z u b e h ö r

Beschreibung	Ausführung / Lieferumfang	Bestell- Nummer	Preis € / Stück netto		
			ab 1	ab 10	ab 20
Wandhalter	für TOPTEC 123F, aus Kunststoff, 1 Wandhalter	B1350028	auf Anfrage		
	für TOPTEC 154F, aus Kunststoff, 1 Wandhalter	B1360028			
	für TOPTEC 194F, aus Kunststoff, 1 Wandhalter	B1370028			
Gummifuß	transparent, selbstklebend, 2 Stück (4 St. erforderlich)	A9207150			
Schrauben-Set	zur Platinenbefestigung, Ø 2,5 x 6 mm, 4 Stück als Set	A9199008			

Elektronik-Gehäuse TOPTEC - hohe Bauweise -

Konstruktion

Elektronikgehäuse in hoher Bauweise. Befestigungsdomen für die Leiterplattenmontage befinden sich im Ober- und Unterteil (ausgenommen TOPTEC 102 - nur im Unterteil). Montageturme sind kompatibel zu vergleichbaren Gehäusen.

Montage

Beide Stirnteile werden seitlich zum Unterteil eingeschoben, das Oberteil wird aufgesteckt und rastet zu den Stirnteilen. Die Schnapphaken entlasten einfach durch Druck mittels Schraubendreher in die von außen zugänglichen Schlitzze.

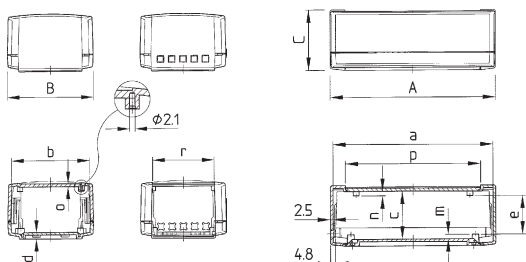
Material

Zweifarbige in schlagzähem Polystyrol (UL 94 HB).

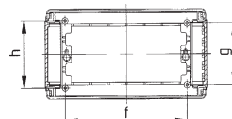
Farben

Unter- und Oberteil grauweiß, RAL 9002.

Stirnseite kieselgrau, RAL 7032, Oberfläche leicht strukturiert.

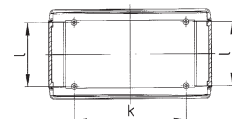


Innenansicht Unterteil



Anordnung der Schlüssellocher bei TOPTEC 154H um 180° gedreht

Innenansicht Oberteil



Bei TOPTEC 102 befinden sich im Oberteil keine Schraubdomen

Abmessungen in mm																		
Gehäuse	Außenmaße			Innenmaße					Abstandsmaße									
	A	B	C	a	b	c	d	e	f	g	h	k	l	m	n	o	p	r
TOPTEC 102	102	54	30	97	47,5	20	5,6	15,6	66	28	33	-	-	4,4	-	2,4	83	38
TOPTEC 123H	123	68	45	118	60,5	34,1	5,9	25,5	86	43	48	86	48	4,2	4,4	2,8	101	48
TOPTEC 154H	154	84	56	149	76	44,2	6,3	35,8	116	58	63	106	60	4,2	4,2	3	126	60
TOPTEC 194H	194	115	68	189	106	54,2	7,8	45,8	151,5	85	90	153,7	89	4,2	4,2	3	163,6	85

Beschreibung	Ausführung	Bestell- Nummer	Preis € / Stück netto		
			ab 1	ab 10	ab 20
TOPTEC 102	- ohne Lüftungsschlitze -	B1040365	auf Anfrage		
TOPTEC 123H		B1050365			
TOPTEC 154H		B1060365			
TOPTEC 194H		B1070365			

Gehäuse mit Lüftungsschlitzen und Gehäuse einfarbig schwarz sind auf Anfrage lieferbar.

Z u b e h ö r

Beschreibung	Ausführung / Lieferumfang	Bestell- Nummer	Preis € / Stück netto		
			ab 1	ab 10	ab 20
Wandhalter	für TOPTEC 102, aus Kunststoff, 1 Wandhalter	B1340028	auf Anfrage		
	für TOPTEC 123H, aus Kunststoff, 1 Wandhalter	B1350028			
	für TOPTEC 154H, aus Kunststoff, 1 Wandhalter	B1360028			
	für TOPTEC 194H, aus Kunststoff, 1 Wandhalter	B1370028			
Gummifuß	transparent, selbstklebend, 2 Stück (4 St. erforderlich)	A9207150			
Schrauben-Set	zur Platinenbefestigung, Ø2,5x6 mm, 4 Stück als Set	A9199008			

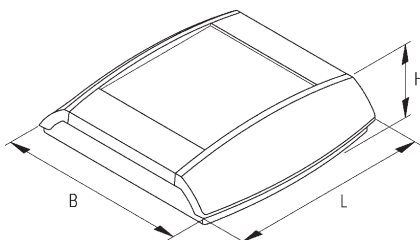
DIATEC-Gehäuse

Modernes, formschönes und flaches Gehäuse für Datenerfassungssysteme, Sprech- und Überwachungsanlagen, Zugangskontrollgeräte, Computerperipherie und Datentechnik, Meß- und Regeltechnik sowie Labor- und Medizintechnik.

Innovative Technik. Das Gehäuse kann direkt an die Wand montiert werden. Die Befestigung erfolgt über Langlöcher oder in den Gehäuseecken. Sehr vorteilhaft ist die Abgrenzung des Elektronikbereiches durch optionale Steckplatten. Das erlaubt die komplette Vorfertigung der Elektronik. Der Monteur vor Ort übernimmt lediglich die Wandmontage und klemmt die nötigen Leitungen an. Der Anschluß kann wahlweise links oder rechts erfolgen. Das eigentliche Gehäuse muß dazu nicht geöffnet werden, nur die gerasteten Blenden. Bei Bedarf läßt sich die Rastung auch blockieren und so gegen unbefugten Zugriff sichern.

Ausführung

- Gehäusematerial ABS (UL 94 V-0)
- als Wand- und Tischgehäuse verwendbar
- Farbe grauweiß RAL 9002
- Breite 210 mm und 270 mm
- Schutzart IP 40
- vertieft liegendes Bedienfeld
- wahlweise mit und ohne Batteriebetrieb für 2 x 1,5 V Mignonzellen (AA) oder 1 x 9 V Flachbatterie
- plane, zurückversetzte Flächen am Unterteil für Einbau und zum Schutz der Schnittstellen, Kabelverschraubungen, Steckverbinder etc.
- einfache, unsichtbare Wandmontage
- Klappe in Gehäusefarbe oder transluzent zur Abdeckung des Dialogbereiches als Zubehör
- separate Steckplatten als Raumteiler, Berührungsschutz für die Elektronik



max. Platinenmaße

DIATEC	L x B in mm	
	Unterteil	Oberteil
S	120 x 180	120 x 180
M	180 x 180	180 x 180
L	180 x 240	180 x 240

Breite mm	Außenmaße L x B x H mm	max. Folienmaße mm	Bestell-Nummer	Preis € / Stück netto		
				ab 1	ab 10	ab 20
210 (S)	200 x 210 x 48	127,60 x 119,70	A9093107	auf Anfrage		
270 (M)	200 x 270 x 48	127,60 x 179,60	A9094107			
330 (L)	200 x 330 x 48	127,60 x 239,60	A9095107			

Zubehör

Klappe für Diatec S, 210 mm, grauweiß, 1 Set *	A9193127	auf Anfrage
Klappe für Diatec S, 210 mm, transluzent, 1 Set *	A9193121	
Klappe für Diatec S, 210 mm, glasklar, 1 Set *	A9193131	
Klappe für Diatec M, 270 mm, grauweiß, 1 Set *	A9194127	
Klappe für Diatec M, 270 mm, transluzent, 1 Set *	A9194121	
Klappe für Diatec M, 270 mm, glasklar, 1 Set *	A9194131	
Steckplatte, ABS, grauweiß, 156 x 30 x 3 mm	A9194007	
Kontaktfedernset, glanzverzinkt, 2 x 1,5 V AA-Zellen	A9190002	
Druckknopfanschluß für 9 V-Block	A9160003	
Anti-Rutsch-Füße, 1 Paar, transparent, selbstklebend	A9212330	
selbstformende Schraube f. Platinenbefestigung 3x6 mm	A0306031	

* 2 Aufnahmebohrungen Ø 4,2 mm erforderlich.
Klappe für DIATEC L nicht lieferbar.

Flachgehäuse

Baureihe H und N

Konstruktion

Zweiteiliges Flachgehäuse.
 Einbau mehrerer Leiterplatten in Sandwichbauweise möglich. Zusätzliche Befestigungstürme für selbstformende Schrauben auch im Oberteil (Ausnahme Gehäuse H100).
 Stabile Nut- und Federverbindung.
 Schnelle, einfache Bestückung durch seitlich offenes Unterteil.



Montage

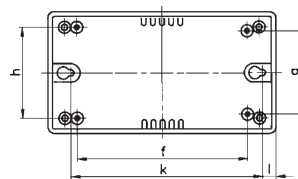
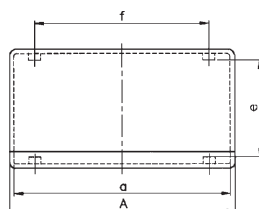
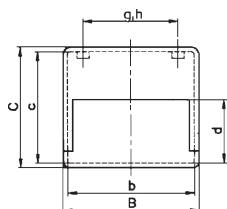
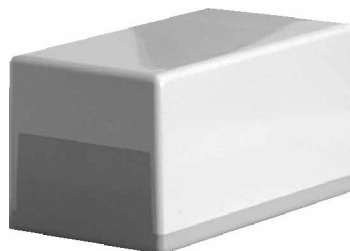
Ausgesprochen kostengünstig. Schraubverbindung - wahlweise Wandmontagesatz (H100, N120-189) oder Schnappverschluß (H189, N189) verwendbar.

Material

Schlagzähes Polystyrol (UL 94 HB).
 Auf Wunsch auch in anderen Materialarten.

Farben

Oberteil grauweiß, RAL 9002.
 Unterteil kieselgrau, RAL 7032.
 Befestigungstürme für Leiterplatten mit Kernlöchern 2,4 mm Ø
 - passend für selbstformende Schrauben 3 mm für Kunststoff.



Abmessungen in mm																	
Ausführung	Außenmaße			Innenmaße					Abstandsmaße					Bestell- Nummer	Preis € / Stück netto		
	A	B	C	a	b	c	d	e	f	g	h	k	l		ab 1	ab 10	ab 20
Flachgehäuse mit hohem Oberteil, Baureihe H																	
H 100	100	50	40	94	44	34	17	29,5	66	28	33	77	8	A9011065	auf Anfrage		
H 120	120	65	65	114	59	59	32	49,5	86	43	48	97	8	A9021065			
H 150	150	80	80	144	74	74	42	64	116	58	63	127	8	A9031065			
H 189	189	110	97	183	104	91	52	81,5	151,5	85	90	165	9	A9041065			
	189	110	120	183	104	114	52	104,5	151,5	85	90	165	9	A9042065			
Flachgehäuse mit niedrigem Oberteil, Baureihe N																	
N 100	100	50	25	94	44	19	17	15	66	28	33	77	8	A9010065	auf Anfrage		
N 120	120	65	40	114	59	34	32	29,5	86	43	48	97	8	A9020065			
N 150	150	80	50	144	74	44	42	39,5	116	58	63	127	8	A9030065			
	150	80	55	144	74	49	42	44,5	116	58	63	127	8	A9032065			
N 189	189	110	60	182	104	54	52	49,5	151,5	85	90	165	9	A9040065			
	189	110	70	182	104	64	52	59,5	151,5	85	90	165	9	A9043065			

Smart-Case

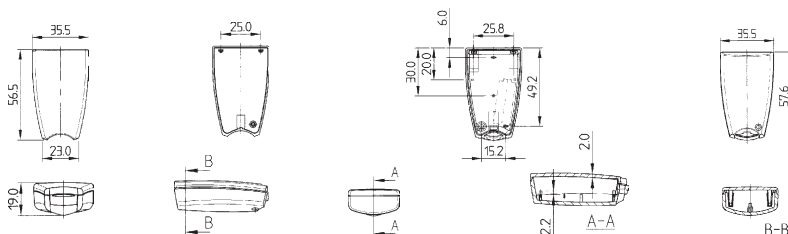
Ergonomisches und handliches Gehäusedesign. Ideal für Fernbedienung am Kabel oder mit Batteriebetrieb. Wahlweise in infrarotdurchlässigem Standard-Material ab Lager. Bei Größe L und XL mit Batteriefach. Nur Unterteil in PMMA (Plexiglas), Oberteil in ABS.

Lieferbar in 4 Größen. Standardfarben grauweiß, RAL 9002 und schwarz, RAL 9005. Oberfläche leicht strukturiert.

Smart-Case XS

Zweiteiliges Mini-Gehäuse. Ober- und Unterteil werden mit einer Schraube montiert. Mit Öse zur Befestigung als Schlüsselanhänger. Volumen für 12 V- Rundzelle oder Knopfzelle.

Schutzart IP 40



Außenmaße in mm			Farbe	Material	Bestell- Nummer	Preis € / Stück netto			
L	B	H				ab 1	ab 10	ab 20	ab 50
57,6	35,5	19	grauweiß	ABS (UL 94 HB)	A9064107	auf Anfrage			
57,6	35,5	19	schwarz	ABS (UL 94 HB)	A9064109				
57,6	35,5	19	schwarz	PMMA (Plexiglas)	A9064209				
Zubehör									
Schlüsselring vernickelt			20,5mm		A9164001	auf Anfrage			

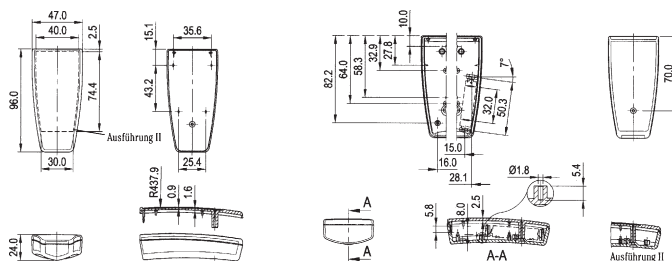
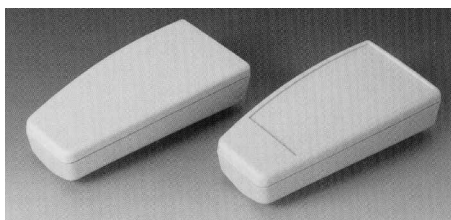
Smart-Case M

Zweiteiliges, ergonomisches Gehäuse mit frontseitiger Rastung und einer zentralen Verschraubung. Integrierte Halterungen für zwei 1,5 V Mikrozellen (AAA). Zusätzliche Ausführungen mit Kabeltülle auf Anfrage lieferbar.

Ausführung I Oberteil ohne vertieft liegendes Bedienfeld.

Ausführung II Oberteil mit vertieft liegendem Bedienfeld.

Schutzart IP 41

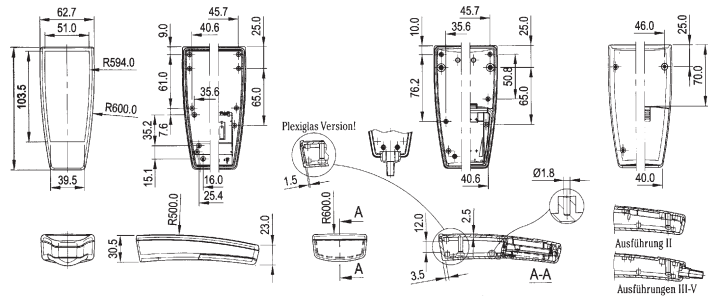
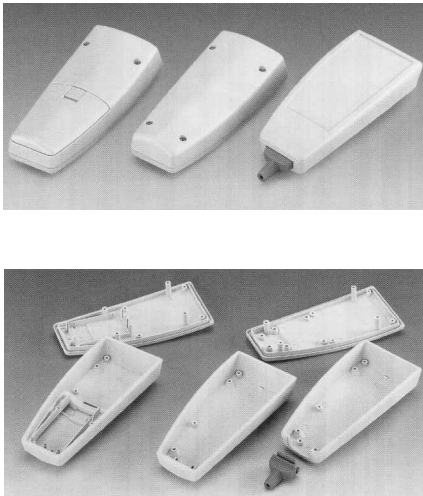


Außenmaße in mm			Farbe	Material	Bestell- Nummer	Preis € / Stück netto			
L	B	H				ab 1	ab 10	ab 20	ab 50
Ausführung I									
96	47	24	grauweiß	ABS (UL 94 HB)	A9066107	auf Anfrage			
96	47	24	schwarz	ABS (UL 94 HB)	A9066109				
96	47	24	schwarz	PMMA (Plexiglas)	A9066209				
Ausführung II									
96	47	24	grauweiß	ABS (UL 94 HB)	A9066117	auf Anfrage			
96	47	24	schwarz	ABS (UL 94 HB)	A9066119				
96	47	24	schwarz	PMMA (Plexiglas)	A9066219				
Zubehör									
Kontaktfedern-Set, glanzverzinnt, für zwei 1,5 V Mikrozellen (AAA)					A9166001	auf Anfrage			
Ansteckclip grauweiß, RAL 9002					A9167017				
Ansteckclip schwarz, RAL 9005					A9167019				

Smart-Case L

Großes, ergonomisches Handgehäuse mit vertieftem Bedienfeld, z.B. für Folientastaturen. Mit und ohne Batteriefach. Zusätzliche Ausführungen mit Kabeltülle. Befestigungsmöglichkeiten für Platinen im Ober- und Unterteil. Dichtung als Zubehör ermöglicht Schutzart bis IP 65 bei Ausführung II bis V.

- Ausführung I mit Batteriefach IP 43.
- Ausführung II ohne Batteriefach bis IP 65.
- Ausführung III ohne Batteriefach Unterteil mit Aussparung für Kabeltülle, passend für Rundkabel 5 - 5,9 mm bis IP 65.
- Ausführung IV ohne Batteriefach Unterteil mit Aussparung für Kabeltülle, passend für Rundkabel 4,2 - 5 mm bis IP 65.
- Ausführung V ohne Batteriefach Unterteil mit Aussparung für Kabeltülle, passend für Rundkabel 3,4 - 4,2 mm bis IP 65.

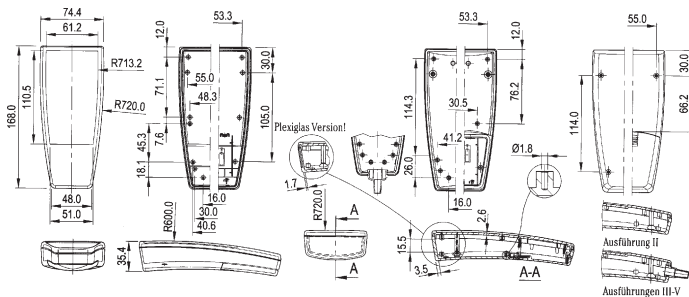
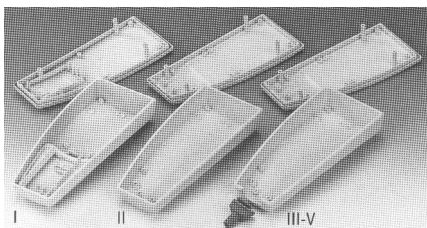
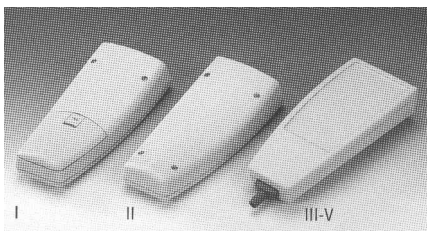


Außenmaße in mm			Farbe	Material	Bestell- Nummer	Preis € / Stück netto			
L	B	H				ab 1	ab 10	ab 20	ab 50
Ausführung I									
140	62,7	30,5	grauweiß	ABS (UL 94 HB)	A9067107	auf Anfrage			
140	62,7	30,5	schwarz	ABS (UL 94 HB)	A9067109				
140	62,7	30,5	schwarz	PMMA (Plexiglas) - Unterteil ABS (UL 94 HB) - Oberteil	A9067209				
Ausführung II									
140	62,7	30,5	grauweiß	ABS (UL 94 HB)	A9067117	auf Anfrage			
140	62,7	30,5	schwarz	ABS (UL 94 HB)	A9067119				
Ausführung III									
140	62,7	30,5	grauweiß	ABS (UL 94 HB)	A9067127	auf Anfrage			
140	62,7	30,5	schwarz	ABS (UL 94 HB)	A9067129				
Ausführung IV									
140	62,7	30,5	grauweiß	ABS (UL 94 HB)	A9067137	auf Anfrage			
140	62,7	30,5	schwarz	ABS (UL 94 HB)	A9067139				
Ausführung V									
140	62,7	30,5	grauweiß	ABS (UL 94 HB)	A9067147	auf Anfrage			
140	62,7	30,5	schwarz	ABS (UL 94 HB)	A9067149				
Zubehör									
Kontaktfedern-Set, glanzverzinnt, für zwei 1,5 V Mignonzellen (AA)					A9190002	auf Anfrage			
Druckknopfanschluß für eine 9 V Flachbatterie (PP3)					A9160003				
Dichtung für Ausführung II - V zur Erhöhung der Schutzart bis IP65					A9167002				
Ansteckclip grauweiß, RAL 9002					A9167017				
Ansteckclip schwarz, RAL 9005					A9167019				

Smart-Case XL

Großes, ergonomisches Handgehäuse mit vertieftem Bedienfeld, z.B. für Folientastaturen. Mit und ohne Batteriefach. Zusätzliche Ausführungen mit Kabeltülle. Befestigungsmöglichkeiten für Platinen im Ober- und Unterteil. Dichtung als Zubehör ermöglicht Schutzart bis IP 65 bei Ausführung II bis V.

Ausführung I	mit Batteriefach IP 43.
Ausführung II	ohne Batteriefach bis IP 65.
Ausführung III	ohne Batteriefach Unterteil mit Aussparung für Kabeltülle, passend für Rundkabel 5 - 5,9 mm bis IP 65.
Ausführung IV	ohne Batteriefach Unterteil mit Aussparung für Kabeltülle, passend für Rundkabel 4,2 - 5 mm bis IP 65.
Ausführung V	ohne Batteriefach Unterteil mit Aussparung für Kabeltülle, passend für Rundkabel 3,4 - 4,2 mm bis IP 65.



Außenmaße in mm			Farbe	Material	Bestell- Nummer	Preis € / Stück netto			
L	B	H				ab 1	ab 10	ab 20	ab 50
Ausführung I									
168	74,4	35,4	grauweiß	ABS (UL 94 HB)	A9068107	auf Anfrage			
168	74,4	35,4	schwarz	ABS (UL 94 HB)	A9068109				
168	74,4	35,4	schwarz	PMMA (Plexiglas) - Unterteil ABS (UL 94 HB) - Oberteil	A9068209				
Ausführung II									
168	74,4	35,4	grauweiß	ABS (UL 94 HB)	A9068117	auf Anfrage			
168	74,4	35,4	schwarz	ABS (UL 94 HB)	A9068119				
Ausführung III									
168	74,4	35,4	grauweiß	ABS (UL 94 HB)	A9068127	auf Anfrage			
168	74,4	35,4	schwarz	ABS (UL 94 HB)	A9068129				
Ausführung IV									
168	74,4	35,4	grauweiß	ABS (UL 94 HB)	A9068137	auf Anfrage			
168	74,4	35,4	schwarz	ABS (UL 94 HB)	A9068139				
Ausführung V									
168	74,4	35,4	grauweiß	ABS (UL 94 HB)	A9068147	auf Anfrage			
168	74,4	35,4	schwarz	ABS (UL 94 HB)	A9068149				
Zubehör									
Kontaktfedern-Set, glanzverzinnt, für zwei 1,5 V Mignonzellen (AA)					A9190002	auf Anfrage			
Druckknopfanschluß für eine 9 V Flachbatterie (PP3)					A9160003				
Dichtung für Ausführung II - V zur Erhöhung der Schutzart bis IP65					A9168002				
Ansteckclip grauweiß, RAL 9002					A9167017				
Ansteckclip schwarz, RAL 9005					A9167019				

BLOB UNIT / CONTROL / PANEL

Inspiziert durch die Haptik, ist das Design formvollendet auf die Bedürfnisse der Anwender ausgerichtet.

BLOB UNIT

Die Gehäuseinnovation BLOB überrascht mit einer ungeahnten Fülle an möglichen Anwendungen und einem wahrhaft sinnlichen 3D-Tasterlebnis.

Intuitiv „begreifen“ die Hände der Benutzer die Funktion der Gehäuse. Wie selbstverständlich finden die Finger individuelle Möglichkeiten, das Produkt auf natürliche Art mit geringem Kraftaufwand sicher zu halten, exakt zu führen und zu bedienen.

BLOB CONTROL

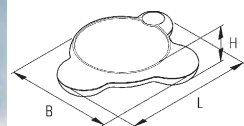
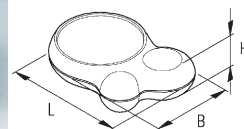
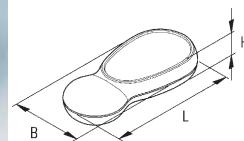
Anwendungsgebiete

Diagnostik, Therapie, Labor, Industrie, Büro, Haushalt und Freizeit.

Vorteile

- Attraktive, anspruchsvolle Produktgestaltung für den perfekten, sicheren Griff.
- Hoher Gebrauchswert durch überzeugende Haptik.
- Einfache, intuitive Anwendung.
- Sanft und robust zugleich.
- Hohe Oberflächenqualität.
- Vertieft liegendes Bedienfeld zum Schutz der Folientastatur.

BLOB PANEL



Max. Platinenmaße

BLOB UNIT	Oberteil (L x B in mm)
BLOB UNIT	116 x 49
BLOB CONTROL	101 x 65
BLOB PANEL	186 x 151
(Domaussparung unberücksichtigt)	

Material

ABS (UL94HB)

Bezeichnung	Außenmaße L x B x H mm	max. Folienmaße (mm)	Farbe	Bestell-Nummer	Preis € / Stück netto		
					ab 1	ab 10	ab 20
BLOB UNIT	130 x 60 x 30	80,2 x 49,2	RAL9002	B2510107	auf Anfrage		
			Lava	B2510108			
BLOB CONTROL	114 x 76 x 31	Ø 63	RAL9002	B2512107			
			Lava	B2512108			
BLOB PANEL	200 x 165 x 36	Ø 120,5 minus Ø 15,5	RAL9002	B2514107			
			Lava	B2514108			

Zubehör

Beschreibung	Ausführung	Bestell-Nummer	ab 1	ab 10	ab 20
Dichtung	BLOB UNIT, dicht bis IP54	B2610001	auf Anfrage		
	BLOB CONTROL, dicht bis IP54	B2612001			
	BLOB PANEL, dicht bis IP54	B2614001			
Kabeltülle (zylindrische Bohrung erforderlich)	für Kabel Ø 5,0 - 5,9 mm, Elastomer, vulkanfarben	B2610101	auf Anfrage		
	für Kabel Ø 4,2 - 5,0 mm, Elastomer, vulkanfarben	B2610111			
	für Kabel Ø 3,4 - 4,2 mm, Elastomer, vulkanfarben	B2610121			
Batterie-Clip	für AA Rundzellen zur Montage auf Platinen	A9193035	auf Anfrage		
	für AAA Rundzellen zur Montage auf Platinen	A9193036			
Verpolungsschutz "Pluspol"	für AA Rundzellen	A9193033	auf Anfrage		
	für AAA Rundzellen	A9193034			
Knopfzellenhalter	für Knopfzellen Ø 20 mm, zur Montage auf Platinen	A9193037	auf Anfrage		
	für Knopfzellen Ø 23 mm, zur Montage auf Platinen	A9193038			
	für Knopfzellen Ø 12 mm, zur Montage auf Platinen	A9193039			
	für Knopfzellen Ø 16 mm, zur Montage auf Platinen	A9193040			
Schraube	selbstformend, Ø 2,5 x 6 mm zur Platinenbefestigung	A0305031			

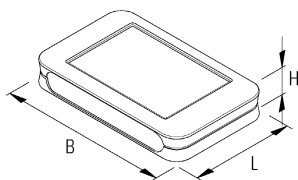
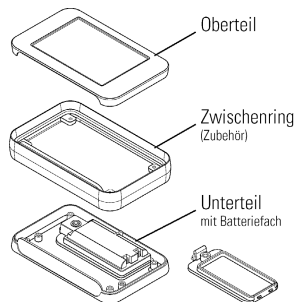
Soft-Case

Standard Gehäuse im Taschenformat zur benutzerfreundlichen Aufnahme von Displays auf kleinem Raum. Das Gehäusedesign begünstigt das Ablesen, Bedienen und die Anzeige dank der Breiten-Orientierung und ist ideal zur Aufnahme von Miniatur-Elektronik geeignet. Durch die Breiten-Orientierung entsteht eine großzügige Schnittstellenfläche und ausreichend Platz für größere Displays.

Der Gehäuse-Zwischenring ist in unterschiedlichen Farben erhältlich, so daß ein individuelles Design möglich wird und interessante Kombinationen entstehen. Außerdem dient er als Dichtring (IP 54) und Stoßschutz in der TPE-Ausführung und sorgt für größeres Einbauvolumen.

Soft-Case ist auf Wunsch mit Batteriefach ausgestattet und hat zum Schutz der Folientastatur ein vertieft liegendes Bedienfeld.

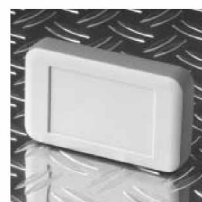
Anwendungen sind drahtlose oder kabelgebundene Fernsteuerungen, sowie digitale Steuerungstechnik, Mess- und Regeltechnik, Medizin- und Labortechnik, Kommunikationstechnologie, sowie EDV-Peripherie- und Interfacegeräte.



max. Platinenmaße

SOFT-CASE	L x B in mm	
	Unterteil ohne / mit Batteriefach	Oberteil
S	-	45 x 75
M	57 x 96 / 26 x 96	57 x 96
L	65 x 108 / 23 x 108	65 x 108

(Domaussparung unberücksichtigt)



Soft-Case

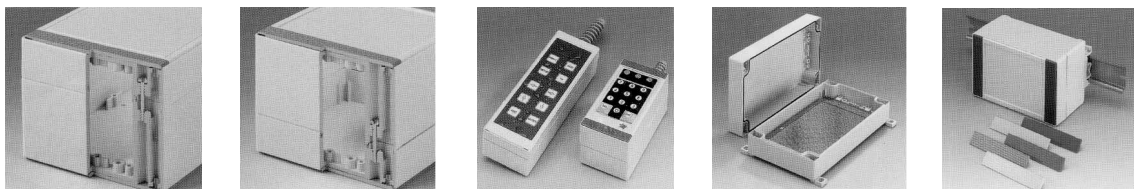
Außenmaße in mm			Batterie	Farbe	Material	Bestell- Nummer	Preis € / Stück netto			
L	B	H					ab 1	ab 10	ab 20	ab 50
Bauform S										
51	82	14	-	grauweiß	ABS	A9050107	auf Anfrage			
51	82	14		lava	ABS	A9050108				
51	82	14		schwarz	PMMA	A9050209				
Bauform M										
65	105	19	-	grauweiß	ABS	A9051107	auf Anfrage			
65	105	19		lava	ABS	A9051108				
65	105	19		schwarz	PMMA	A9051209				
65	105	19	2 x AAA	grauweiß	ABS	A9051117	auf Anfrage			
65	105	19		lava	ABS	A9051118				
65	105	19		schwarz	PMMA	A9051219				
Bauform L										
73	117	24	-	grauweiß	ABS	A9052107	auf Anfrage			
73	117	24		lava	ABS	A9052108				
73	117	24		schwarz	PMMA	A9052209				
73	117	24	2 x AA	grauweiß	ABS	A9052117	auf Anfrage			
73	117	24		lava	ABS	A9052118				
73	117	24		schwarz	PMMA	A9052219				
73	117	24	1 x 9 V	grauweiß	ABS	A9052127	auf Anfrage			
73	117	24		lava	ABS	A9052128				
73	117	24		schwarz	PMMA	A9052229				
Zubehör										
Zwischenring, ABS, grauweiß RAL 9002, Bauform S						A9150017	auf Anfrage			
Zwischenring, ABS, grauweiß RAL 9002, Bauform M						A9151017				
Zwischenring, ABS, grauweiß RAL 9002, Bauform L						A9152017				
Zwischenring, ABS, lava NCSS 7502-B, Bauform S						A9150018				
Zwischenring, ABS, lava NCSS 7502-B, Bauform M						A9151018				
Zwischenring, ABS, lava NCSS 7502-B, Bauform L						A9152018				
Zwischenring, ABS, matt verchromt, Bauform S						A9150011				
Zwischenring, ABS, matt verchromt, Bauform M						A9151011				
Zwischenring, ABS, matt verchromt, Bauform L						A9152011				
Zwischenring, PMMA, Plexiglas, schwarz, Bauform S						A9150219				
Zwischenring, PMMA, Plexiglas, schwarz, Bauform M						A9151219				
Zwischenring, PMMA, Plexiglas, schwarz, Bauform L						A9152219				
Zwischenring, TPE, vulkan NCS 5502-G, Bauform S						A9150118				
Zwischenring, TPE, vulkan NCS 5502-G, Bauform M						A9151118				
Zwischenring, TPE, vulkan NCS 5502-G, Bauform L						A9152118				
Kontaktfedernsatz, vernickelt, 2 x AAA, für Bauform M						A9151010				
Kontaktfedernsatz, vernickelt, 2 x AA, für Bauform L						A9152010				
Kontaktfedernsatz, verzinkt, 1 x 9 V, für Bauform L						A9174006				
Combiclip, ABS, Ansteck-Clip oder Wandhalter, grauweiß						A9152047				
Combiclip, ABS, Ansteck-Clip oder Wandhalter, lava						A9152048				
Combiclip, ABS, Ansteck-Clip oder Wandhalter, schwarz						A9152049				

Robust-Box

Die Robust-Box wird in 11 Größen und jeweils 2 bzw. 3 Höhen hergestellt, die untereinander kombinierbar sind. Der Anwender kann selbst entscheiden, ob das flache oder das hohe Gehäuse als Deckel eingesetzt werden soll. Dazu sind in jedem Gehäuseteil Gewinde und Befestigungstürme für den Einbau von Montageplatten etc. eingespritzt.

Robust und dicht bis IP 66. Deckelschrauben aus nichtrostendem Stahl, unverlierbar. Die Robust-Box ist in ABS und Polycarbonat lieferbar und zeichnet sich durch universelle Einsatzmöglichkeiten und ihre montagefreundliche Konstruktion aus.

Durch die völlig neue Konstruktion mit Abdeckstreifen über dem Verschraubungsbereich eröffnen sich viele Möglichkeiten. So können mittels farblich unterschiedlichen Abdeckstreifen die Gehäuse codiert werden. Z.B. Installationsgehäuse für Lüftung mit blauen, für Heizung mit roten Abdeckstreifen.



Komplettgehäuse: Ausführung flach

Material: Ober- und Unterteil aus ABS (UL 94 HB), Polycarbonat (UL 94 HB) auf Anfrage.
 Farbe: lichtgrau, RAL 7035.

Bestell-Nummer	Außenmaße in mm			Abbildung
	Länge	Breite	Höhe	
C2008081	80	80	60	
C2008121	120	80	60	
C2008161	160	80	60	
C2008241	240	80	60	
C2012121	120	120	60	
C2012201	200	120	60	
C2012241	240	120	60	
C2016161	160	160	60	
C2016241	240	160	60	

Komplettgehäuse: Ausführung hoch

Material: Ober- und Unterteil aus ABS (UL 94 HB), Polycarbonat (UL 94 HB) auf Anfrage.
 Farbe: lichtgrau, RAL 7035.

Bestell-Nummer	Außenmaße in mm			Abbildung
	Länge	Breite	Höhe	
C2108081	80	80	80	
C2108121	120	80	80	
C2108161	160	80	80	
C2108241	240	80	80	
C2112121	120	120	90	
C2112201	200	120	90	
C2112241	240	120	90	
C2116161	160	160	90	
C2116241	240	160	90	
C2416241	240	160	120	

Ausführung in 200 und 240 mm Breite sowie Gehäuse in Einzelteilen auf Anfrage lieferbar.

Zubehör für Robust-Box

Bestell- Nummer	Beschreibung	Abbildung
C2299018	<p><u>Gehäusefüße</u> Bei Verwendung als Tischgehäuse. Sie werden am Gehäuseboden eingesteckt. Lieferumfang: 4 Stück.</p>	
C2299028	<p><u>Befestigungslaschen</u> Für eine außenliegende Wandbefestigung. Sie können wahlweise oben, unten oder seitlich angebracht werden. Lieferumfang: 4 Stück Befestigungselemente, inkl. Schrauben.</p>	
C2299031	<p><u>Deckelsicherung</u> Zur Sicherung des Deckels beim Öffnen des Gehäuses. Die Deckelsicherung kann wahlweise rechts, links, oben oder unten angeschlagen werden. Lieferumfang: 2 Stück Befestigungselemente.</p>	
C2299058 (1) C2299068 (2)	<p><u>Kartenhalter</u> Zum Einbau vormontierter Baugruppen. Für Gehäuse 200 x 120 im Europakartenformat (1). Für alle anderen Größen (2). Lieferumfang: 2 Stück / 4 Stück Befestigungselemente.</p>	

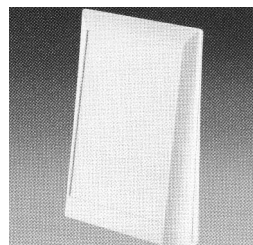
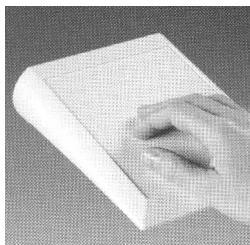
Abdeckstreifen in den Farben silbergrau, rot, gelb, grün, blau und in den Breiten 80, 120 und 160 mm auf Anfrage lieferbar.

Weiteres Zubehör, wie z.B. Befestigungsteile für DIN-Schienen, DIN-Schienen, Scharnier, Plombiersatz und -stift auf Anfrage lieferbar.

Bestell- Nummer	Preis € / Stück netto				Bestell- Nummer	Preis € / Stück netto			
	ab 1	ab 10	ab 20	ab 50		ab 1	ab 10	ab 20	ab 50
C2008081	auf Anfrage				C2108241	auf Anfrage			
C2008121									
C2008161									
C2008241									
C2012121	auf Anfrage				C2116161				
C2012201									
C2012241									
C2016161									
C2016241	auf Anfrage				C2299018				
C2108081									
C2108121									
C2108161									
C2108241									
C2299028									
C2299031									
C2299058									
C2299068									

COMTEC

Das spezielle Gehäusesystem in modernem, flachem Styling für sicheres und ermüdungsfreies Bedienen. Die Gehäusereihe COMTEC gibt es in 3 Größen als Längs- und Querausführungen. Für großvolumige Einbauten sind Gehäuse mit hohem Unterteil erhältlich. Selbstklebende Gummifüße sorgen für einen sicheren Stand bei Tischanwendungen. Durch Einbaumöglichkeit von unterschiedlichen Batteriefächern auch mobil und unabhängig einsetzbar.



Beschreibung

- Ergonomisch günstige Formgebung. Vorteilhaft beim Bedienen und Ablesen.
- Große Schnittstellenfläche am Oberteil. Ideal für D-SUB-Steckverbinder, Rundsteckverbinder etc.
- Ohne/mit Batteriebetrieb.
- Rationelle Gehäusemontage mit nur 2 selbstformenden Schrauben.
- Konzipiert für Tisch- oder Wandanwendung.
- Vertieft liegendes Bedienfeld zum Schutz der Folientastatur.
- Komfortables Dialogfeld.

Anwendungsgebiete

Meß- und Regeltechnik, Datenerfassungssysteme, Labor- und Medizintechnik, Industrielle Steuerungen, Gegensprechanlagen, Zugangskontrollgeräte, Computerperipherie.

Material: ABS (UL 94 HB)
Auf Wunsch auch in anderen Materialarten.

Farben: grauweiß, RAL 9002.
schwarz, RAL 9005.

COMTEC 120 F/H

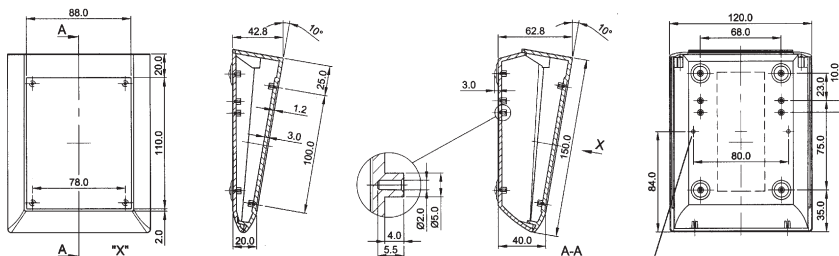
Modernes, flaches Styling. Große Schnittstellenflächen. Rationelle Gehäusemontage. Komfortables Dialogfeld. Vielseitige Anwendungspalette. Schutzart IP 41.

Konstruktion

Zweiteiliges Gehäuse in Kompaktausführung mit vertieftem Bedienfeld im Oberteil. Große rechteckige Schnittstellenfläche am Oberteil. Schraubdomes für Platinen in Ober- und Unterteil.

Montage

Gehäusemontage mit frontseitiger Rastung und Fixierung mit 2 selbstformenden Schrauben an der rückwärtigen Seite. Im Lieferumfang sind 4 Gummifüße enthalten.



vorgeformte Zentrierung zum Durchbohren
(für eine direkte Wandmontage)

Max. Platinengröße: ca. 90 x 120 mm

Beschreibung	Außenmaße in mm			Farbe	Bestell- Nummer	Preis € / Stück netto			
	L	B	H			ab 1	ab 10	ab 20	ab 50
COMTEC 120F	120	150	20/42,8	grauweiß	A0612007	auf Anfrage			
				schwarz	A0612009				
COMTEC 120H	120	150	20/62,8	grauweiß	A0612107				
				schwarz	A0612109				
Schrauben-Set	Zur Platinenbefestigung, 4x 2,5x6 mm				A9199008				
Wandhalter-Set	Zur Wandmontage			grauweiß/ kieselgrau	B1360048				

COMTEC 150 F/H und COMTEC 200 F/H

Konstruktion

Zweiteiliges Gehäuse in Längsausführung (COMTEC 150F/H) bzw. Querausführung (COMTEC 200F/H) mit vertieftem Bedienfeld im Oberteil. Ergonomisch günstige Formgebung. Große rechteckige Schnittstellenfläche am Oberteil. Schraubdomme für Platinen in Ober- und Unterteil.

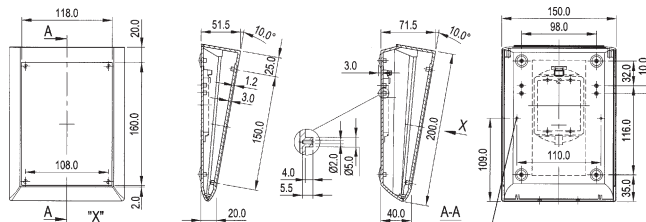
Montage

Gehäusemontage mit frontseitiger Rastung und Fixierung mit zwei selbstformenden Schrauben an der rückwärtigen Seite. Batteriefachdeckel bei Ausführung II rastbar. Im Lieferumfang sind vier GummifüÙe enthalten.

Ausführung I: Ohne Batteriefach.

Ausführung II: Mit Einbauschacht für ein Batteriefach nach Wahl im Unterteil. Batteriefachdeckel rastbar.

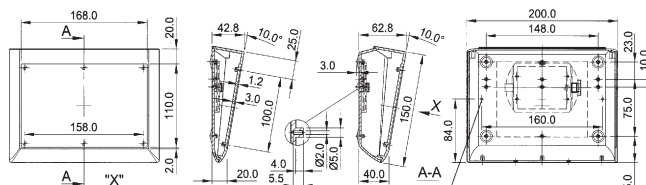
COMTEC 150F/H



max. Platinengröße: 120 x 170 mm

vorgeformte Zentrierung zum Durchbohren
(für eine direkte Wandmontage)

COMTEC 200F/H



max. Platinengröße: 170 x 120 mm

vorgeformte Zentrierung zum Durchbohren
(für eine direkte Wandmontage)

Beschreibung	AußenmaÙe in mm			Farbe	Ausführung	Bestell- Nummer	Preis € / Stück netto				
	B	T	H				ab 1	ab 10	ab 20	ab 50	
COMTEC 150F	150	200	20/51,5	grauweiÙ	I	A0615007	auf Anfrage				
					II	A0615017					
	150	200	20/51,5	schwarz	I	A0615009					
					II	A0615019					
COMTEC 150H	150	200	40/71,5	grauweiÙ	I	A0615107					
					II	A0615117					
	150	200	40/71,5	schwarz	I	A0615109					
					II	A0615119					
COMTEC 200F	200	150	20/42,8	grauweiÙ	I	A0620007					
					II	A0620017					
	200	150	20/42,8	schwarz	I	A0620009					
					II	A0620019					
COMTEC 200H	200	150	40/62,8	grauweiÙ	I	A0620107					
					II	A0620117					
	200	150	40/62,8	schwarz	I	A0620109					
					II	A0620119					

Zubehör

Beschreibung	Farbe	Anwendung	Bestell- Nummer	Preis € / Stück netto			
				ab 1	ab 10	ab 20	ab 50
Batteriefach	grauweiÙ	für 1x9V-Flachbatterie (PP3), ABS	A9174003	auf Anfrage			
Kontaktfedern-Set	verzinkt	für 1x9V-Flachbatterie (PP3)	A9174006				
Batteriefach	grauweiÙ	für 4x1,5V-Mignon-Zellen (AA), ABS	A9174004				
Kontaktfedern-Set	verzinkt	für 4x1,5V-Mignon-Zellen (AA)	A9161001				
Schrauben-Set		Zur Platinenbefestigung, 4x 2,5x6 mm	A9199008				

Weiteres Zubehör, z.B. Batteriefach für 2 Flachbatterien, Wandhalter-Set, Druckknopfanschluß etc., auf Anfrage lieferbar.

Datec-Terminal

Dicht, robust, ergonomisch, variabel.

Das spezielle OKW-Gehäusesystem mit zwei Prinzipien.

- Tischgehäuse / Wandgehäuse.
- Im Mittelpunkt des Konzeptes steht das Grundgehäuse, das in einen Klemmen- und einen Elektronikbereich unterteilt ist (gilt nur für Datec-Terminal M und L, Version S und SL ohne Klemmenraum).
- Durch individuelle Wahl der Ausbauteile bieten sich die unterschiedlichsten Kombinationsmöglichkeiten.
- Für den Klemmenraum gibt es einen geschlossenen Deckel sowie einen Deckel mit Schlitz für Magnetkarten und Barcodelesesysteme. Montageplatten für die gängigsten Durchzugslesegeräte gehören zum Standardzubehör.
- Wahlweise einfache Al-Frontplatte für den Einbau von Bedienelementen aller Art oder Profilplatte für den Einsatz von Folientastaturen.
- Drei verschiedene Haubenausführungen.
- Hohe Schutzart bis IP 54 (nur in Verbindung mit Haube bzw. geschlossenem Deckel oder Deckel mehrteilig mit Schlitz).
- Separate Wandhalterung ermöglicht vertikale Gehäusemontage.



Konstruktion

Das Gehäuse ist konzipiert für den Einbau von Leiterplatten im Europakartenformat (100 x 160 mm). Die Bedienfront ist um 20 Grad geneigt und kann wahlweise mit einer Frontplatte oder einer Haube versehen werden. Auch der Einsatz von Haube und Frontplatte ist möglich.

Für den Klemmenraum stehen zwei Deckel zur Verfügung. Eine geschlossene Variante und eine mit Schlitz für Durchzugslesegeräte der gängigsten Größen und Hersteller.

In der Standardausführung ist es ein Tischgehäuse. In Verbindung mit dem Wandhalter wird es zu einem ergonomisch geneigten Wandgehäuse.

Anwendungsgebiete

Als Tischgehäuse:

- Datenerfassungssysteme am Arbeitsplatz
- Eingabegeräte
- Messen, Steuern, Regeln
- Sprechanlagen
- Überwachungsanlagen
- Datentechnik
- Computerperipherie
- Simultanübersetzungsanlagen
- Zugangsberechtigung für Datenterminals.

Als Wandgehäuse:

- Datenerfassungssysteme an Maschinen
- Zugangskontrollen
- Zeiterfassungssysteme
- Meß- und Regeltechnik
- Betriebsdatenerfassung
- Heizungs- und Klimatechnik
- Industrielle Steuerungen.

Datec-Terminal M

Ausführungen

Grundgehäuse in 3 Ausführungen für verschiedene Kombinationsmöglichkeiten.

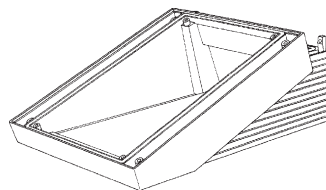
Standardfarben: grauweiß, RAL 9002 (Gehäuse und Decke).
transparent oder grauweiß, RAL 9002 (Haube).

Material: ABS (UL 94 HB).
PC (Haube transparent)

Schutzart: bis IP 54 (nur in Verbindung mit Haube und geschlossenem Deckel).

Ausführung I

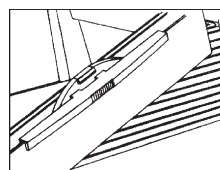
Grundgehäuse ohne Ausschnitte incl. vier Schrauben für die Platinenbefestigung, 2 Dichtungen und 4 Gummifüße.



Ausführung II

Grundgehäuse mit zwei Ausschnitten für Scharnier bzw. Schnellverschluß und vier Schrauben für die Platinenbefestigung, 2 Dichtungen und 4 Gummifüßen.

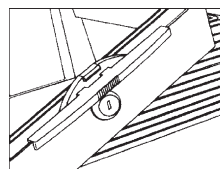
Zusätzlich mit Scharnier und Schnellverschluß.



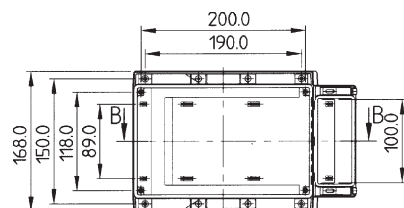
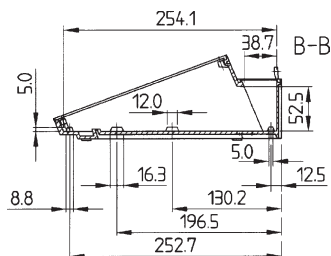
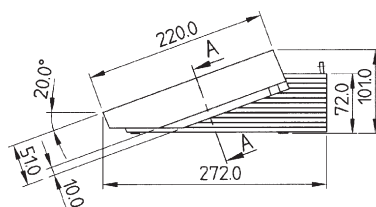
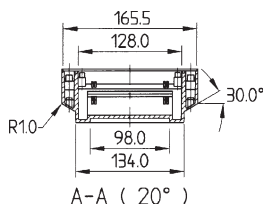
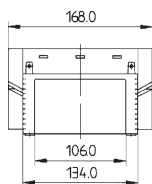
Ausführung III

wie Ausführung II, jedoch zusätzlich eine Öffnung für das Schloß.

Zusätzlich mit Schloß.



Maßzeichnung



Abmessung: Grundgehäuse

Ausführung	Außenmaße in mm			Bestell- Nummer	Preis € / Stück netto			
	L	B	T		ab 1	ab 10	ab 20	ab 50
I	272	168	101	B4016117	auf Anfrage			
II	272	168	101	B4016217				
III	272	168	101	B4016317				

Datec-Terminal M, Kombinationszubehör

Beschreibung		Maßzeichnung						
<p>Deckel M - geschlossen</p> <p>Zur Abdeckung des Klemmenraumes und zum Einbau von Einstecklesesystemen auf Magnet-, Induktiv- und Chipkarten-Basis. Eine Liste der passenden Geräte und Hersteller kann angefordert werden. Der jeweilige Schlitz muß gefräst werden. Incl. 2 Schrauben.</p>		<p style="text-align: center;">flache Ausführung hohe Ausführung</p>						
<p>Deckel M - mit Schlitz, einteilig</p> <p>Zum Einbau von Durchzulesegeräten für Magnetkarten. Eine Liste der passenden Geräte und Hersteller kann angefordert werden. Nachträgliche Bearbeitung (Fräsen) erforderlich. Passende Montageplatte auf Anfrage lieferbar.</p>		<p style="text-align: center;">Nicht kombinierbar mit Frontplatte MS.</p>						
<p>Haube M</p> <p>Zum Schutz der Elektronik vor unbefugtem Zugriff. Schutzart IP 54 in Verbindung mit Haube und geschlossenem Deckel bzw. Deckel mehrteilig mit Schlitz. Integrierte Schraubdomes für die Platinenbefestigung. Verschraubung bei Haube normal vorne. Abdeckstreifen für Verschraubungsbereich auf Anfrage lieferbar. Verschraubung bei Haube konvex Ausführung I hinten.</p>		<p style="text-align: center;">Haube normal Haube konvex</p>						
Beschreibung	Ausführung	Material / Farbe	Verwendung / Lieferumfang	Bestellnummer	Preis € / Stück netto			
					ab 1	ab 10	ab 20	ab 50
Deckel M geschlossen	flach	ABS, grauweiß	incl. 2 Schrauben	B4016417	auf Anfrage			
Deckel M geschlossen	hoch	ABS, grauweiß	incl. 2 Schrauben	B4016457				
Deckel M mit Schlitz		ABS, grauweiß	incl. 2 Schrauben	B4016917				
Haube M normal	flach	ABS, grauweiß PC, transparent	passend für Ausführungen I, II, III; incl. 4 selbstformenden Schrauben	B4016617 B4016621				
Haube M normal	hoch	ABS, grauweiß		B4016657				
Haube M konvex		ABS, grauweiß		B4016637				

Abdeckstreifen für Haube konvex auf Anfrage lieferbar.

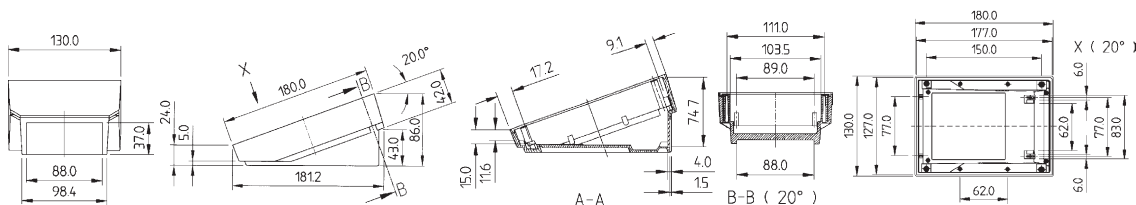
Datec-Terminal M, Kombinationszubehör

Beschreibung	Abbildung	Bestell- Nummer			
<p>Frontplatte MS</p> <p>Für den Einbau von Bedienelementen aller Art. Aluminium eloxiert, 2 mm.</p> <p><u>Lieferumfang:</u> 1 Frontplatte 4 selbstformende Schrauben Ø 5 mm.</p>		<p>B4116106</p>			
<p>Frontplatte MH</p> <p>Bei Verwendung der Gehäuseausführung mit Haube. Für den Einbau von Bedienelementen aller Art. Aluminium eloxiert, 2 mm.</p> <p><u>Lieferumfang:</u> 1 Frontplatte 4 selbstformende Schrauben Ø 3 mm.</p>		<p>B4116116</p>			
<p>Profilplatte M</p> <p>Speziell für den Einsatz von Folientastaturen. Vertieft liegende Fläche zum Schutz aller Bedienelemente. Profilplatte M aus Alu-Strangpreßprofil, 3 mm. Abdeckstreifen aus ABS, kieselgrau, RAL 7032.</p> <p><u>Lieferumfang:</u> 1 Profilplatte 4 Schrauben 2 Abdeckstreifen.</p>		<p>B4116126</p>			
<p>Montageplatte M</p> <p>Zum Einbau der gängigsten Durchzugslesegeräte. Aluminium 1,5 mm.</p> <p><u>Lieferumfang:</u> 1 Montageplatte 2 selbstformende Schrauben Ø 2,5 mm.</p>		<p>B4116136</p>			
<p>Wandhalter M</p> <p>Zur soliden Wandbefestigung, aus Stahlblech. Gehäuse wird im Klemmenraum mit dem Wandhalter verschraubt. Das verhindert ein unbefugtes Abnehmen.</p> <p><u>Lieferumfang:</u> 1 Wandhalter 2 Schrauben M3.</p>		<p>B4116147</p>			
<p>Beschreibung</p>	<p>Bestell- Nummer</p>	<p>Preis € / Stück netto</p>			
<p>Frontplatte MS</p>	<p>B4116106</p>	<p>ab 1</p>	<p>ab 10</p>	<p>ab 20</p>	<p>ab 50</p>
<p>Frontplatte MH</p>	<p>B4116116</p>	<p>auf Anfrage</p>			
<p>Profilplatte M</p>	<p>B4116126</p>				
<p>Montageplatte M</p>	<p>B4116136</p>				
<p>Wandhalter M</p>	<p>B4116147</p>				

Weitere Ausführungen sowie kundenspezifische Bearbeitung auf Anfrage lieferbar.

Datec-Terminal S

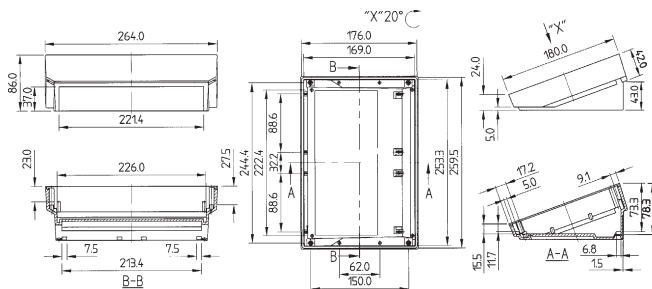
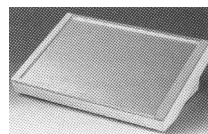
- Elegantes, praktisches Gehäuse für Tisch- und Wandgeräte.
- Verdeckte, servicefreundliche Wandmontage mit separatem Wandhalter.
- Auch als BDE-Gehäuse geeignet.
Einfache Einsteck-Lesegeräte für Chip- oder Magnet-Karten können seitlich oder in die Haube eingebaut werden.
- **Material:** ABS (UL 94 HB). Auf Wunsch auch in anderen Materialarten.



Beschreibung	Außenmaße in mm			Ausführung	Bestell- Nummer	Preis € / Stück netto			
	L	B	T			ab 1	ab 10	ab 20	ab 50
Grundgehäuse	180	130	86	S	B4013117	auf Anfrage			
Profilplatte S					B4113126				
Haube transparent (Schutzart IP 54)					B4013621				
Haube grauweiß (Schutzart IP 54)					B4013617				
Haube konvex grauweiß (Schutzart IP 54)					B4013637				
Frontplatte S					B4113106				
Wandhalter S					B4113147				

Datec-Terminal SL

- Elektronik-Gehäuse mit großem Bedienfeld für den Einbau von Leiterplatten im Doppel-Europa-Format.
- Ergonomisch günstig geneigte Bedienfläche für wahlweisen Einsatz einer Profilplatte, Haube oder Frontplatte. Abdeckstreifen zur farblichen Codierung machen Verschraubungsbereich unsichtbar.
- Auch als BDE-Gehäuse geeignet. Einfache Einsteck-Lesegeräte für Chip- oder Magnet-Karten können seitlich oder in die Haube eingebaut werden.
- **Material:** ABS (UL 94 HB). Auf Wunsch auch in anderen Materialarten.



Beschreibung	Außenmaße in mm			Ausführung	Bestell- Nummer	Preis € / Stück netto			
	L	B	T			ab 1	ab 10	ab 20	ab 50
Grundgehäuse	180	264	86	SL	B4026117	auf Anfrage			
Profilplatte SL					B4126126				
Haube transparent (Schutzart IP 54)					B4026621				
Haube grauweiß (Schutzart IP 54)					B4026617				
Haube konvex grauweiß (Schutzart IP 54)					B4026637				
Frontplatte SL					B4126106				
Wandhalter SL					B4126147				

UNITEC

Die neue Gehäuserihe UNITEC zeichnet sich durch zwei unterschiedlich geneigte, zueinander rechtwinklige Bedienflächen aus. Diese können zum Bedienen und / oder Ablesen genutzt werden und ermöglichen so zeitgleiche Anwendungen vis-a-vis, z.B. Arzt - Patient.

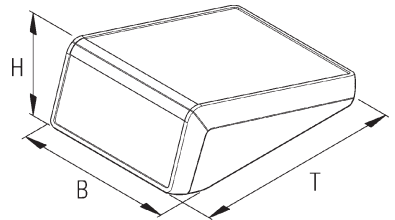
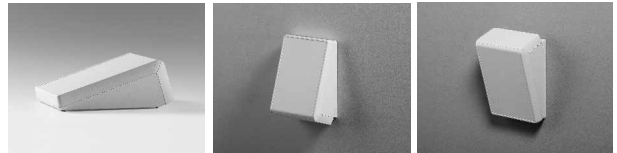
Ausführung

- modernes Erscheinungsbilde, Tisch- oder Wandeinsatz
- großzügige Dialogbereiche (72 Grad / 19 Grad Neigung)
- ideal für große Displays, Touchscreen, Folientastatur usw.
- ergonomische Bedienung von Anzeigeelementen, Tasten und Schaltern
- hoher Individualisierungsgrad
- Batteriebetrieb wahlweise
- Wandbefestigung oder Tischbetrieb mit Antirutschfüßen
- Material ABS (UL 94 HB)
- Schutzbart IP 40
- lieferbar in zwei Größen
- Farbe grauweiß RAL 9002



Anwendungsgebiete

Datenerfassung, Zugangs- und Infoterminals, Haustechnik, Computerperipherie, Kommunikation, Analyse-Diagnostik- und Therapieanwendungen, Mess- und Regeltechnik, Steuerungen.



max. Platinenmaße

UNITEC	B x T in mm		
	Unterteil	Oberteil	Frontteil
S	112 x 134/30	112 x 148	112 x 48
M	132 x 166/62	132 x 180	132 x 60

(Domaussparung unberücksichtigt Unterteil ohne / mit Batteriefach)

Beschreibung	Außenmaße L x B x H mm	Ausstattung Vertiefung in mm		Bestell-Nummer	Preis € / Stück netto			
		Front -	/ Oberteil		ab 1	ab 10	ab 20	ab 50
UNITEC S	125 x 177 x 69/22	0,6	0,6	B4054107	auf Anfrage			
		1,4	1,4	B4054117				
		1,4	0,6	B4054127				
		0,6	1,4	B4054137				
UNITEC M	148 x 210 x 80/25	0,6	0,6	B4056107				
		1,4	1,4	B4056117				
		1,4	0,6	B4056127				
		0,6	1,4	B4056137				

Zubehör

Wandhalterset S	B4154307	auf Anfrage
Wandhalterset M	B4156307	
Anti-Rutsch-Füße, 1 Paar, transparent, selbstklebend	A9212330	
selbstformende Schraube f. Platinenbefestigung 3x6 mm	A0306031	

NET-BOX

Frisch und mit einem spannenden Bogen versehen, präsentiert sich die neue Wandgehäuse-Reihe NET-BOX.

Das flache Design des Gehäuses lässt für Sie genügend Spielraum, Ihre Elektronik, kleinere Anzeigen und großvolumige Stecker unterzubringen. Spannend auch der Ansatz auf der Unterseite: Rechts und Links erfolgt die Wandbefestigung, dazwischen befindet sich eine Fläche für die Schnittstellen. Ist die Elektronik fertig verdrahtet werden die Stecker mit einer Blende sauber abgedeckt – alles ohne sichtbare Verschraubung. Mit diesen Gestaltungsmerkmalen und der eleganten Farbgebung in lichtgrau/lava, passt die NET-BOX optimal in moderne Umgebungen.

Durch das verwendete V0-Material und die optionale Schutzart IP 65, kann die neue Gehäusereihe auch für Endgeräte im Außenbereich eingesetzt werden.

Mit der optionalen Abdeckung haben sie die Möglichkeit eine weitere Platine zu montieren und das Gehäuse optisch nach unten zu schließen.

Anwendungsgebiete

Datenerfassungssysteme, Computerperipherie, Mess- und Regeltechnik, Steuerungszentralen, Überwachungsanlagen und Zugangskontrolle, Medizintechnik, uvm.

Vorteile

- 3 Größen – viel Platz für Elektronik und Schnittstellen.
- Einheitliches Erscheinungsbild durch abgedeckte Schrauben und Steckeranschlüsse.
- Dichter Elektronikraum mit zwei Platinenebenen.
- Einfache, bündige Wandmontage an drei Punkten.
- Rostfreie Edelstahlschrauben mit sicherem Torx-Antrieb.

Material

ASA+PC (UL 94 V-0)



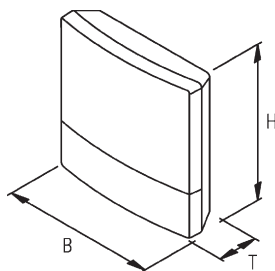
Max. Platinenmaße

NET-BOX 140	B x H in mm
Unterteil	114 x 72
Oberteil	128 x 74
Abdeckung	78 x 44

NET-BOX 180	B x H in mm
Unterteil	154 x 112
Oberteil	168 x 114
Abdeckung	118 x 44

NET-BOX 220	B x H in mm
Unterteil	194 x 152
Oberteil	208 x 154
Abdeckung	156 x 44

(Domaussparung unberücksichtigt)



Bezeichnung	Außenmaße B x H x T mm	Farbe	Bestell-Nummer	Preis € / Stück netto		
				ab 1	ab 10	ab 20
NET-BOX 140	140 x 140 x 46,5	RAL7035 + Lava	B3214101	auf Anfrage		
NET-BOX 180	180 x 180 x 48,5		B3218101			
NET-BOX 220	220 x 220 x 50,5		B3222101			

Zubehör

Beschreibung	Ausführung	Bestell-Nummer	Preis € / Stück netto		
			ab 1	ab 10	ab 20
Abdeckung	rückseitig für NET-BOX 140, rastbar, Farbe: Lava	B3314918	auf Anfrage		
	rückseitig für NET-BOX 180, rastbar, Farbe: Lava	B3318918			
	rückseitig für NET-BOX 220, rastbar, Farbe: Lava	B3322918			
Dichtungs-Set	für Elektronikraum NET-BOX 140 - IP65	B3314151	auf Anfrage		
	für Elektronikraum NET-BOX 180 - IP65	B3318151			
	für Elektronikraum NET-BOX 220 - IP65	B3322151			
Anti-Rutsch-Füßchen	Ø 6,5 mm, H = 2 mm, transparent, selbstklebend, 1 Paar	A9207150			
Torx Schraubendreher	Torx 10, zur Gehäusemontage	A0399T10			
Schraube	selbstformend, Ø 3 x 6mm, zur Platinenbefestigung, 1St.	A0306031			

SMART-BOX

Gehäuse für design-orientierte Elektro- und Elektronikanwendungen in der Heizungs-, Klima- und Lüftungstechnik, im Steuerungs- und Anlagenbau sowie in der Sicherheitstechnik.

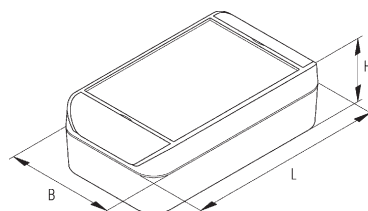
Ausführung

- Gehäusematerial ABS (UL 94 V-0) flammwidrig und selbstverlöschend
- als Wand- oder Tischgehäuse verwendbar
- Farbe lichtgrau RAL 7035
- auch in anderen Farben lieferbar (ohne UL 94 V-0)
- Breite von 90 mm bis 170 mm
- robust und dicht bis IP 66 (Dichtung im Oberteil bereits eingelegt)
- vertieft liegendes Bedienfeld
- Edelstahlschrauben mit Trapezgewinde für hohen Formschluß. Vorgeformte Gewinde in den Gehäuseunterteilen ermöglichen es, die Schraubverbindung tausendfach problemlos zu lösen. Hoch korrosionsfest auch gegen aggressive Medien durch A2-Stahllegierung. Schraubkopf geeignet für Schlitz- und Kreuzschlitzschraubendreher
- im Lieferumfang enthaltene Deckelsicherung erleichtert alle Montage- und Servicearbeiten
- optional sind ein Schloß zum Schutz gegen unbefugtes Öffnen sowie Gehäuse-Füße erhältlich



max. Platinenmaße

SMART-BOX	L x B in mm	
	Unterteil	Oberteil
120 x 90	81 x 81	78 x 79
140 x 110	101 x 101	98 x 96
160 x 90	121 x 81	118 x 79
160 x 130	121 x 121	118 x 119
200 x 110	161 x 101	158 x 99
280 x 170	241 x 161	238 x 159



Breite mm	Außenmaße L x B x H mm	Bedienfeld mm	Bestell-Nummer	Preis € / Stück netto		
				ab 1	ab 10	ab 20
90	120 x 90 x 50	75,3 x 82	C6009121	auf Anfrage		
90	160 x 90 x 50	115,2 x 81,9	C6009161			
130	160 x 130 x 60	115,2 x 122	C6013161			
110	140 x 110 x 60	102,0 x 95,2	C6011141			
110	200 x 110 x 60	115,1 x 101,9	C6011201			
170	280 x 170 x 60	235,1 x 161,9	C6017281			
Gehäuse-Füße für alle Größen, 4 Stück			C2299018			
Schloß für alle Größen, 1 Stück			C6100005			

Datec-Control XS / S

Die Gehäusereihe Datec-Control wurde speziell für den Einbau grafikfähiger Displays entwickelt.

Beschreibung

- Bedienungsfreundlich mit schmalen Griffbereich.
- Displayscheiben schützen die eingebauten Anzeigen und ermöglichen die hohe Schutzart IP 65 im Anzeigebereich.
- Additive Batteriefächer für Mignonzellen (AA) und Flachbatterien (PP3).
- Batteriefachdeckel wahlweise rast- und/oder schraubbar.
- Vertieft liegendes Bedienfeld zum Schutz der Folientastatur.
- Robust und dicht bis Schutzart IP 65 (mit Dichtungs-Set).
- Wandhalter-Set zur sicheren Ablage.

Material: ABS (UL 94 HB). Auf Wunsch auch in anderen Materialarten. Oberfläche leicht strukturiert.

Farben: grauweiß, RAL 9002 / schwarz, RAL 9005

Montage:

Ober- und Unterteil werden miteinander verschraubt. Batteriefachdeckel wahlweise rast- und/oder schraubbar.

Lieferumfang:

Je 1 Gehäuseober- und -unterteil, 1 Batteriefachdeckel, 1 Montage-Set mit Gehäuseschrauben, Platinenschrauben und Gummifüßen.

Datec-Control XS

Griffsicheres Handgehäuse für einfache Bedienung und mit großzügigem Anzeigenfeld für den Einbau handelsüblicher Anzeige- und Grafikmodule. Platz für kleinere Barcode-Scanner unterhalb des Displays.

Ausführung I: Mit geschlossenem Bedienfeld, 1,6 mm tief.

Ausführung II: Mit größtmöglichem Displayausschnitt für Anzeigemodule.

Datec-Control S

Vielfältig anwendbares Handgehäuse mit großzügigem Anzeigenfeld für den Einbau handelsüblicher Anzeige- und Grafikmodule.

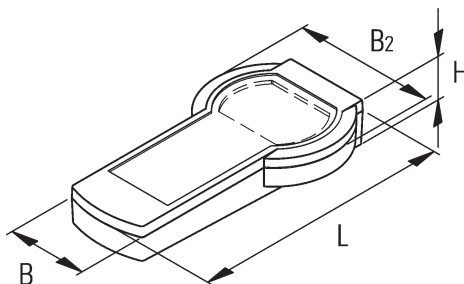
Ausführung I: Mit geschlossenem Bedienfeld, 1,7 mm tief.

Ausführung II: Mit größtmöglichem Displayausschnitt für Anzeigemodule.



Max. Platinenmaße

	L x B/B2 in mm	
	Unterteil	Oberteil
XS	190 x 46/82	150 x 47/83
S	214 x 62/106	213 x 60/106



Beschreibung	Außenmaße in mm				Ausführung	Bestell-Nummer	Preis € / Stück netto			
	L	B/B2	H	Farbe			ab 1	ab 10	ab 20	ab 50
Datec-Control XS	200	58/94	39,5	grauweiß	I	A9076107	auf Anfrage			
					II	A9076207				
	200	58/94	39,5	schwarz	I	A9076109				
					II	A9076209				
Datec-Control S	228	72/117	47	grauweiß	I	A9077107				
					II	A9077207				
	228	72/117	47	schwarz	I	A9077109				
					II	A9077209				

Zubehör: Dichtungs-Set, Batteriefach, Kontaktfedern-Set, Druckknopfanschluß, Protector etc. auf Anfrage lieferbar.

Modul-Leergehäuse

Gehäuse zum Vergießen elektronischer Baugruppen. Das umfassendste Programm auf dem Markt. Mit besonderen Kostenvorteilen für die Serienfertigung. Denn das Einkapseln von Elektronikbaugruppen in fertige Gehäuse ist einfacher als das Eingießen flüssiger Harz-Härter-Gemische in Metallformen.

Vergossene Baugruppen sind stoßgesichert und gegen Temperatur, Feuchtigkeit und chemische Einflüsse geschützt. Fertigungsbedingt eingeschränkte Oberflächenqualität.

OKW führt Modul-Leergehäuse aus drei unterschiedlichen Materialien: Duroplast, Polyamid 6,6 und ABS.

Technische Tabelle (Materialeigenschaften für alle Modul-Leergehäuse)

Materialeigenschaften	Einheit	Testmethode	Duroplast	ABS	PA 6,6
Schlagzähigkeit	KJ/m ²	ISO 179 DIN 53 453	6,0	80	kein Bruch
Kerbschlagzähigkeit	KJ/m ²	ISO 179 DIN 53 453	1	11	kein Bruch
Kugeldruckhärte Kugeldruckprüfung bei 125°	N/mm ²	DIN 53 456	250	115	120
Wärmeformbeständigkeit	°C	ISO 75-A DIN 53 461	125	85	100
Gebrauchstemperatur ca.	°C		100	70	100
Kälteformbeständigkeit	°C			-40	-40
UL-Brennbarkeitstest	Brandklasse	UL 94 (Wandstärke)	V-0 (6,4mm)	HB	HB
Kriechstromfestigkeit (KC / CTI)	Stufe	IEC 112	125	600	600
Spez. Durchgangswiderstand	Ohm cm	DIN 53 482 VDE 0303	10 ¹²	10 ¹⁵	10 ¹⁵
Eigenschaften stellen Richtwerte aus genormten Prüfkörpern dar, die sich innerhalb normaler Toleranzen bewegen können!					

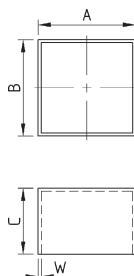
Modul-Leergehäuse

Material:

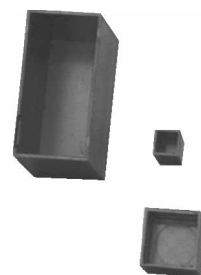
ABS
Preisgünstig. Empfehlenswert für Vergießen kleiner Baugruppen. Nur begrenzt temperaturfest.

Farbe:

Schwarz



Ausführung III



Außenmaße in mm			Wandstärke W (mm)	Ausführung	Bestell-Nummer	Preis € / Stück netto			
A	B	C				ab 1	ab 10	ab 20	ab 50
12	12	15	1,0	III	A8012159	auf Anfrage			
21	21	12	1,0	III	A8021129				
25	25	15	1,0	III	A8025159				
38	20	20	1,0	III	A8038209				
45,5	30,5	16	1,2	III	A8045169				
67	35,5	46	1,8	III	A8067469				

Modul-Leergehäuse

Material

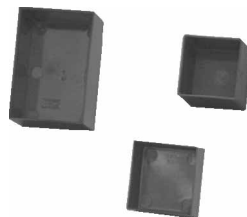
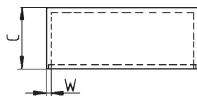
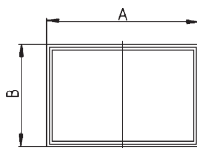
DUROPLAST

Formbeständig. Sehr temperaturfest. Nicht bruchsicher.

Farbe

Schwarz

Für jede Anwendung das richtige Material. Zu allen Gehäusen aus Duroplast gibt es Bodenplatten (Deckel) aus dem gleichen Material (ausgenommen A8020130).



Außenmaße in mm			Wandstärke W (mm)	Ausführung	Bestell- Nummer	Preis € / Stück netto			
A	B	C				ab 1	ab 10	ab 20	ab 50
20	20	13	0,8	I	A8020130	auf Anfrage			
25	25	25	0,8	I	A8025251				
30	20	15	1,0	I	A8030150				
40,6	13,8	16	1,0	I	A8040160				
40,4	13,7	25	0,8	I	A8040250				
40	40	13	1,0	I	A8040130				
40	40	20	1,0	I	A8040200				
45	30	15	1,0	I	A8045150				
45	30	25	1,0	I	A8045250				
50	13	15	1,0	I	A8050150				
50	50	15	1,3	I	A8050160				
50	50	25	1,3	I	A8050250				
50,7	50,7	50	1,6	I	A8050500				
70,5	50,5	20	1,4	I	A8070200				
70,8	50,8	35	1,4	I	A8070350				
90	60	20	1,5	I	A8090200				
100	50	25	1,5	I	A8010250				
100	100	40	2,0	I	A8010400				
Bodenplatte für Modul-Gehäuse-Typ					Bestell- Nummer	Preis € / Stück netto			
						ab 1	ab 10	ab 20	ab 50
A8030150					A8130200	auf Anfrage			
A8040160 / A8040250					A8140130				
A8040130 / A8040200					A8140400				
A8045150 / A8045250					A8145300				
A8050160 / A8050250 / A8050500					A8150500				
A8070200 / A8070350					A8170500				

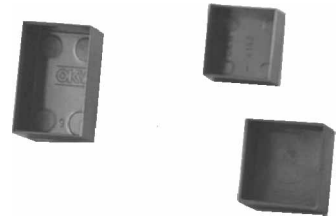
Modul-Leergehäuse

Material

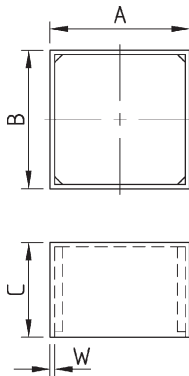
Polyamid 6.6
 Preisgünstig. Schlagzäh. Mit elastischen
 Seitenwänden. Daher nur bedingt form-
 beständig.

Farbe

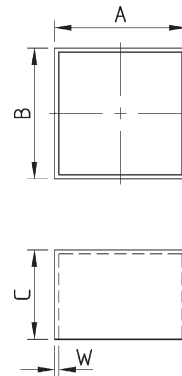
Schwarz



Ausführung II



Ausführung III



Außenmaße in mm			Wandstärke W (mm)	Ausführung	Bestell- Nummer	Preis € / Stück netto			
A	B	C				ab 1	ab 10	ab 20	ab 50
14	14	11,5	0,8	II	A8014118	auf Anfrage			
17,3	14,8	10,5	0,6	II	A8017108				
17,3	14,8	15,2	0,6	II	A8017158				
18,4	18,4	13,5	0,6	III	A8018138				
20,5	20,5	12,5	0,8	III	A8020128				
21	13	17,5	0,8	III	A8021178				
22,3	22,3	14	0,8	III	A8022148				
26	26	35	1,0	III	A8026358				
28,7	28,7	19	1,0	III	A8029198				
30	30	50	1,5	III	A8030508				
32,3	32,3	20	1,0	III	A8032208				
38,8	38,8	26,5	1,2	II	A8039268				
38,8	38,8	39	1,2	II	A8039398				
40	10	20	1,0	II	A8040208				
46	46	40,5	1,0	III	A8046408				

Top-Knobs

Modernes Design, funktionale, bedienungsfreundliche Markierungsteile, welche nach dem Aufstecken die **seitliche Befestigung verdecken**, zeichnen die neuartigen Bedienelemente aus. Die neue Befestigungstechnik schließt jede Berührung mit spannungsführenden Teilen aus.

Anwendungsgebiete

Für Drehpotentiometer mit runden Wellenenden nach DIN 41 591 und abgeflachte Wellenenden Ø6/4,6mm. Meß- und Regeltechnik, Medizin- und Labortechnik, Heizungsbau und Klimatechnik.

Befestigung

Seitliche Schraubbefestigung mittels Gewindestift mit Innensechskant (1,5 mm) und Ringschneide. Top-Knobs zum Aufstecken auf Achsen mit abgeflachten Wellenenden auf Anfrage lieferbar.



Material: Polyamid 6 verstärkt. Markierungsteile PA 6 unverstärkt.

Maßbild	Ø	Achsbohrung	Farbe	Bestell-Nummer	Preis € / Stück netto		
					ab 10	ab 50	ab 100
	16 mm	4 mm	Vulkan	A1016048	auf Anfrage		
		6 mm	-grau-	A1016068			
		4 mm	Nero	A1016049			
		6 mm	-schwarz-	A1016069			
	20 mm	4 mm	Vulkan	A1020048			
		6 mm	-grau-	A1020068			
		4 mm	Nero	A1020049			
		6 mm	-schwarz-	A1020069			
	24 mm	4 mm	Vulkan	A1024048			
		6 mm	-grau-	A1024068			
		4 mm	Nero	A1024049			
		6 mm	-schwarz-	A1024069			
	31 mm	4 mm	Vulkan	A1031048			
		6 mm	-grau-	A1031068			
		4 mm	Nero	A1031049			
		6 mm	-schwarz-	A1031069			
	40 mm	4 mm	Vulkan	A1040048			
		6 mm	-grau-	A1040068			
		4 mm	Nero	A1040049			
		6 mm	-schwarz-	A1040069			

Markierung	Farbe (Nr.)	Bestell-Nummer	Preis € / Stück netto			Markierung	Farbe (Nr.)	Bestell-Nummer	Preis € / Stück netto		
			ab 10	ab 50	ab 100				ab 10	ab 50	ab 100
	Korall (3)	A1101003	auf Anfrage			WING		Korall (3)	A1104003	auf Anfrage	
	Beach (4)	A1101004									
	Lagun (5)	A1101005									
	Sky (6)	A1101006									
	Mineral (7)	A1101007									
GLOBE	Beach (4)	A1102004	auf Anfrage			SKALA		Korall (3)	A1105003	auf Anfrage	
		Mineral (7)						A1102007			
		Beach (4)						A1105004			
		Lagun (5)						A1105005			
		Sky (6)						A1105006			
Mineral (7)	A1105007										
DISK	Beach (4) Mineral (7)	A1103004	auf Anfrage			<u>Farbdefinitionen</u> Nr. 3 = Korall, NCS 0050-R. (pastellrot) Nr. 4 = Beach, NCS 0030-Y20R. (pastellgelb) Nr. 5 = Lagun, NCS 1030-B70G. (pastellgrün) Nr. 6 = Sky, NCS 1030-R80B. (pastellblau) Nr. 7 = Mineral, NCS, 3502-G. (hellgrau)					
		A1103007									

COM-KNOBS

Modernes Design, **Spannzangenbefestigung**, Mehrfarbigkeit, mit Markierungsteil oder ohne für den Einsatz von Skalenscheiben und Deckel, wahlweise mit oder ohne Fingermulde, zeichnen die neuartigen Bedienelemente aus.

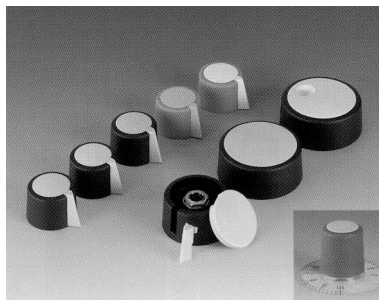
Anwendungsgebiete

Für elektromechanische Drehpotentiometer mit runden Wellenenden nach DIN 41591. Meß-, Steuerungs- und Regeltechnik, Heizungsbau und Klimatechnik.

Befestigung

Die Spannzangenbefestigung ermöglicht eine bequeme Knopfmontage von vorne und sicheren Sitz der Knöpfe auf der Achse. Ab Knopfgröße 23 durchgehende Achsbohrung (Größe 16 und 20 abgestuft, ausgenommen 4mm-Achsbohrung).

Material: PA6 verstärkt, Deckel und Markierungsteil PA6 unverstärkt.



COM-KNOBS mit Aussparung für Markierungsteil

Maßbild	Ø	Achsbohrung	Farbe	Bestell-Nummer	Preis € / Stück netto		
					ab 10	ab 50	ab 100
	16 mm	4 mm	Vulkan -grau-	A3016048	auf Anfrage		
				A3016068			
			Nero -schwarz-	A3016049			
				A3016069			
	20 mm	4 mm	Vulkan -grau-	A3020048			
				A3020068			
			Nero -schwarz-	A3020049			
				A3020069			
	23 mm	4 mm	Vulkan -grau-	A3023048			
				A3023068			
			Nero -schwarz-	A3023049			
				A3023069			
	31 mm	6 mm	Vulkan -grau-	A3031068			
			Nero -schwarz-	A3031069			

Deckel	Farbe (Nr.)	Bestell-Nummer	Preis € / Stück netto			Markierung	Farbe (Nr.)	Bestell-Nummer	Preis € / Stück netto		
			ab 10	ab 50	ab 100				ab 10	ab 50	ab 100
Ø 16	Korall (3)	A3216003	auf Anfrage		Ø 16 a = 3,9	Korall (3)	A3316003	auf Anfrage			
	Beach (4)	A3216004				Beach (4)	A3316004				
	Lagun (5)	A3216005				Lagun (5)	A3316005				
	Sky (6)	A3216006				Sky (6)	A3316006				
	Mineral (7)	A3216007				Mineral (7)	A3316007				
Ø 20	Korall (3)	A3220003	auf Anfrage		Ø 20 Ø 23 Ø 31 a = 4,0	Korall (3)	A3320003	auf Anfrage			
	Beach (4)	A3220004				Beach (4)	A3320004				
	Lagun (5)	A3220005				Lagun (5)	A3320005				
	Sky (6)	A3220006				Sky (6)	A3320006				
	Mineral (7)	A3220007				Mineral (7)	A3320007				
Ø 23	Korall (3)	A3223003	auf Anfrage			Nr. 3 = Korall,	NCS 0050-R.	(pastellrot)			
	Beach (4)	A3223004				Nr. 4 = Beach,	NCS 0030-Y20R.	(pastellgelb)			
	Lagun (5)	A3223005				Nr. 5 = Lagun,	NCS 1030-B70G.	(pastellgrün)			
	Sky (6)	A3223006				Nr. 6 = Sky,	NCS 1030-R80B.	(pastellblau)			
	Mineral (7)	A3223007				Nr. 7 = Mineral	NCS, 3502-G.	(hellgrau)			
Ø 31	Korall (3)	A3231003	auf Anfrage			Nr. 3 = Korall,	NCS 0050-R.	(pastellrot)			
	Beach (4)	A3231004				Nr. 4 = Beach,	NCS 0030-Y20R.	(pastellgelb)			
	Lagun (5)	A3231005				Nr. 5 = Lagun,	NCS 1030-B70G.	(pastellgrün)			
	Sky (6)	A3231006				Nr. 6 = Sky,	NCS 1030-R80B.	(pastellblau)			
	Mineral (7)	A3231007				Nr. 7 = Mineral	NCS, 3502-G.	(hellgrau)			

COM-KNOBS mit Ø 40 mm und Ø 50 mm mit Markierungsteil bzw. mit Aussparung und Fingermulde auf Anfrage lieferbar. Scheiben, Mutterabdeckungen ohne Zeiger und Skalenscheiben wie für Kombiknöpfe ab Seite 868.

Kombiknöpfe mit Spannzangenbefestigung

Knöpfe Ø 10 mm



Rundknopf



Deckel



Pfeilscheibe

Maßbild	Knopfform	Achsbohrung (D)	Farbe	Bestell- Nummer	Preis € / Stück netto		
					ab 10	ab 50	ab 100
	Rundknopf ohne Strich	3	schwarz	A2510030	auf Anfrage		
		4	schwarz	A2510040			
		3	grau	A2510038			
		4	grau	A2510048			
	Rundknopf mit Strich	3	schwarz	A2610030			
		4	schwarz	A2610040			
		3	grau	A2610038			
		4	grau	A2610048			

Zubehör Ø 10 mm

Deckel ohne Strich 	a = 8,0 mm b = 6,5 mm c = 2,6 mm	schwarz	A4110000	auf Anfrage
		rot	A4110002	
		gelb	A4110004	
		grün	A4110005	
		blau	A4110006	
		kieselgrau	A4110007	
		staubgrau	A4110008	
Deckel mit Strich 	a = 8,0 mm b = 6,5 mm c = 2,6 mm	schwarz	A4110100	auf Anfrage
		rot	A4110102	
		gelb	A4110104	
		blau	A4110106	
		staubgrau	A4110108	
Pfeilscheibe 	a = 7,0 mm b = 10,1 mm c = 7,0 mm	schwarz	A4210000	auf Anfrage
		rot	A4210002	
		staubgrau	A4210008	

Knöpfe Ø 13,5 mm



Rundknopf



Flügelknopf



Deckel



Pfeilscheibe

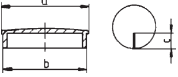
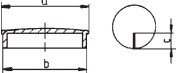
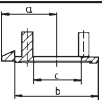


Scheibe

	Rundknopf ohne Strich	4	schwarz	A2513040	auf Anfrage
		6	schwarz	A2513060	
		4	grau	A2513048	
		6	grau	A2513068	
	Rundknopf mit Strich	4	schwarz	A2613040	
		6	schwarz	A2613060	
		4	grau	A2613048	
		6	grau	A2613068	
	Flügelknopf mit Strich	6	schwarz	A2813060	auf Anfrage

Kombiknöpfe mit Spannzangenbefestigung

Zubehör Ø 13,5 mm

Maßbild	Knopfform	Achsbohrung (D)	Farbe	Bestell- Nummer	Preis € / Stück netto		
					ab 10	ab 50	ab 100
Deckel ohne Strich 		a = 11,2 mm b = 9,2 mm c = 3,0 mm	schwarz	A4113000	auf Anfrage		
			rot	A4113002			
			gelb	A4113004			
			grün	A4113005			
			blau	A4113006			
			kieselgrau	A4113007			
			staubgrau	A4113008			
Deckel mit Strich 		a = 11,2 mm b = 9,2 mm c = 3,0 mm	schwarz	A4113100	auf Anfrage		
			rot	A4113102			
			gelb	A4113104			
			grün	A4113105			
			blau	A4113106			
			kieselgrau	A4113107			
			staubgrau	A4113108			
Pfeilscheibe 		a = 9,0 mm b = 13,6 mm c = 8,0 mm	schwarz	A4213000	auf Anfrage		
			rot	A4213002			
			staubgrau	A4213008			

Knöpfe Ø 16 mm



Rundknopf



Flügelknopf



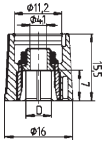
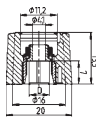
Deckel



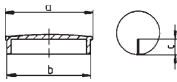
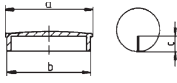
Pfeilscheibe



Scheibe

	Rundknopf ohne Strich	4	schwarz	A2516040	auf Anfrage
		6	schwarz	A2516060	
		6	grau	A2516068	
	Rundknopf mit Strich	4	schwarz	A2616040	
		6	schwarz	A2616060	
		6	grau	A2616068	
	Flügelknopf mit Strich	6	schwarz	A2816060	auf Anfrage

Zubehör Ø 16 mm

Deckel ohne Strich 		a = 13,5 mm b = 11,2 mm c = 4,0 mm	schwarz	A4116000	auf Anfrage
			rot	A4116002	
			gelb	A4116004	
			grün	A4116005	
			blau	A4116006	
			kieselgrau	A4116007	
			staubgrau	A4116008	
Deckel mit Strich 		a = 13,5 mm b = 11,2 mm c = 4,0 mm	schwarz	A4116100	auf Anfrage
			rot	A4116102	
			blau	A4116106	
			kieselgrau	A4116107	
			staubgrau	A4116108	

Kombiknöpfe mit Spannzangenbefestigung

Zubehör Ø 16 mm

Maßbild	Knopfform	Achsbuchung (D)	Farbe	Bestell- Nummer	Preis € / Stück netto		
					ab 10	ab 50	ab 100
		a = 10,5 mm b = 16,3 mm c = 10,0 mm	schwarz	A4216000	auf Anfrage		
			rot	A4216002			
			staubgrau	A4216008			
		a = 23,0 mm b = 10,0 mm c = 1,3 mm	schwarz	A7316000	auf Anfrage		
		a = 23,0 mm b = 10,0 mm c = 1,3 mm	schwarz	A7316010	auf Anfrage		

Knöpfe Ø 20 mm



Rundknopf



Deckel



Pfeilscheibe

	Rundknopf ohne Strich	4	schwarz	A2520040	auf Anfrage
		6	schwarz	A2520060	
		6	grau	A2520068	
	Rundknopf mit Strich	4	schwarz	A2620040	
		6	schwarz	A2620060	
		6	grau	A2620068	

Zubehör Ø 20 mm

	Deckel ohne Strich	a = 17,5 mm b = 15,2 mm c = 5,5 mm	schwarz	A4120000	auf Anfrage
			rot	A4120002	
			gelb	A4120004	
			grün	A4120005	
			blau	A4120006	
			kieselgrau	A4120007	
			staubgrau	A4120008	
	Deckel mit Strich	a = 17,5 mm b = 15,2 mm c = 5,5 mm	schwarz	A4120100	auf Anfrage
			rot	A4120102	
			gelb	A4120104	
			grün	A4120105	
			blau	A4120106	
			kieselgrau	A4120107	
			staubgrau	A4120108	
	Pfeilscheibe	a = 13 mm b = 20 mm c = 12 mm	schwarz	A4220000	auf Anfrage
			rot	A4220002	
			staubgrau	A4220008	

Kombiknöpfe mit Spannzangenbefestigung

Knöpfe Ø 23 mm



Rundknopf



Deckel



Pfeilscheibe



Scheibe

Maßbild	Knopfform	Achsbuchung (D)	Farbe	Bestell- Nummer	Preis € / Stück netto		
					ab 10	ab 50	ab 100
	Rundknopf ohne Strich	4	schwarz	A2523040	auf Anfrage		
		6	schwarz	A2523060			
		6	grau	A2523068			
	Rundknopf mit Strich	4	schwarz	A2623040			
		6	schwarz	A2623060			
		6	grau	A2623068			

Zubehör Ø 23 mm

Deckel ohne Strich 	a = 20,4 mm c = 6,5 mm	schwarz	A4123000	auf Anfrage
		rot	A4123002	
		gelb	A4123004	
		blau	A4123006	
		kieselgrau	A4123007	
		staubgrau	A4123008	
Deckel mit Strich 	a = 20,4 mm c = 6,5 mm	schwarz	A4123100	auf Anfrage
		rot	A4123102	
		grün	A4123105	
		blau	A4123106	
		kieselgrau	A4123107	
		staubgrau	A4123108	
Pfeilscheibe 	a = 14,3 mm b = 23,0 mm c = 16,5 mm	schwarz	A4223000	auf Anfrage
		rot	A4223002	
		staubgrau	A4223008	
Scheibe mit Strich 	a = 31,0 mm b = 16,5 mm c = 1,3 mm	schwarz	A7323010	auf Anfrage



Rundknopf



Deckel



Pfeilscheibe



Scheibe

Knöpfe Ø 31 mm

	Rundknopf ohne Strich	6	schwarz	A2531060	auf Anfrage
		6	grau	A2531068	
	Rundknopf mit Strich	6	schwarz	A2631060	
		6	grau	A2631068	

Zubehör Ø 31 mm

Deckel ohne Strich 	a = 28,4 mm b = 26,0 mm c = 9,0 mm	schwarz	A4131000	auf Anfrage
		rot	A4131002	
		kieselgrau	A4131007	
		staubgrau	A4131008	

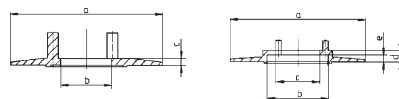
Kombiknöpfe mit Spannzangenbefestigung

Zubehör Ø 31 mm

Maßbild	Knopfform	Achsbohrung (D)	Farbe	Bestell- Nummer	Preis € / Stück netto		
					ab 10	ab 50	ab 100
Deckel mit Strich 		a = 28,4 mm b = 26,0 mm c = 9,0 mm	schwarz	A4131100	auf Anfrage		
			rot	A4131102			
			staubgrau	A4131108			
Pfeilscheibe 		a = 19,5 mm b = 31,0 mm c = 16,5 mm	schwarz	A4231000	auf Anfrage		
			rot	A4231002			
			staubgrau	A4231008			

Skalenscheiben

für Kombiknöpfe mit Spannzangenbefestigung



für Knopfgröße	Abmessungen (mm)	Ausführung	Bestell- Nummer	Preis € / Stück netto		
				ab 10	ab 50	ab 100
13,5	a = 26 b = 8 c = 1,5			auf Anfrage		
			A4413010			
			A4413020			
16* mit angespritzter Mutterabdeckung	a = 31 b = 14,5 c = 10 d = 2,5 e = 1,7		A4416001	auf Anfrage		
			A4416010			
			A4416020			
20	a = 36 b = 12 c = 1,5		A4420001	auf Anfrage		
			A4420010			
23	a = 40 b = 16,3 c = 1,3		A4423010	auf Anfrage		
			A4423020			
31	a = 49,9 b = 16,5 c = 1,5		A4431010	auf Anfrage		

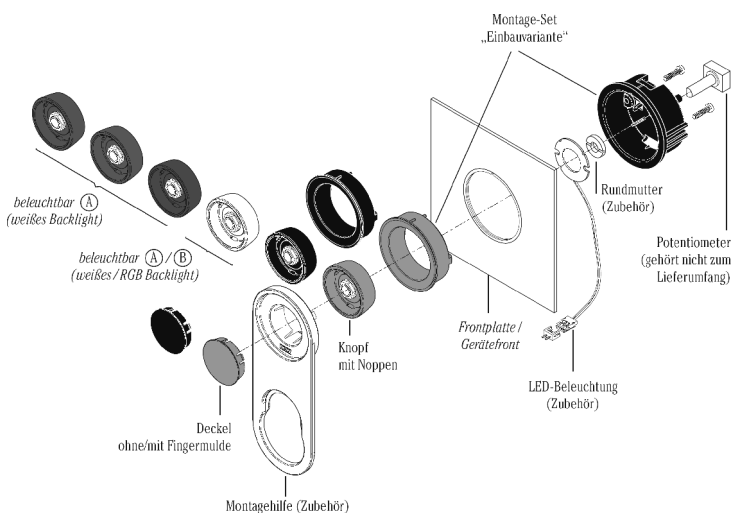
STAR-KNOBS

Beleuchtete Knöpfe, deren Name nicht passender gewählt sein könnte. Star-Knobs sind, wie die Sterne am Himmel, das optische Highlight Ihres Gerätes. Die Beleuchtung setzt einen eindrucksvollen Akzent für innovatives Gerätedesign. Lieferbar in flächenbündiger- und Aufbauversion, in verschiedenen Farben, in zwei Größen und zwei Beleuchtungsvarianten. Befestigung mit dem bewährten Spannungssystem und sicherem Sitz auf der Achse.

Ergonomische Designmerkmale sind Fingermulde auf dem Deckel, Noppen am Knopf und geneigter Korpus bei den Knöpfen in Aufbauversion.

Typische Anwendungen sind Drehpotentiometer und Drehimpulsgeber, Mess- und Regeltechnik, Medizin- und Labortechnik, Heizungsbau und Klimatechnik.

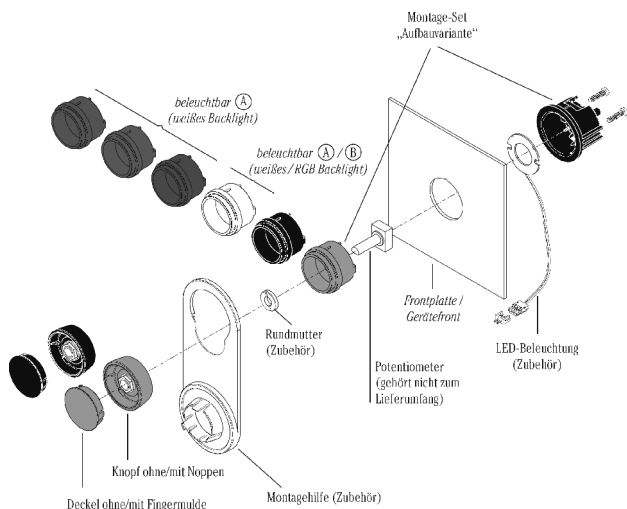
Knöpfe und Montagesets und Deckel aus Polyamid (PA) verstärkt oder Polycarbonat translucent (PC). Knopfdurchmesser wahlweise in 33 mm oder 41 mm.



"EINBAU"



Für eine individuelle Beleuchtung bitte den Knopf in transluzenter Ausführung bestellen.



"AUFBAU"



Für eine individuelle Beleuchtung bitte das Montage-Set in transluzenter Ausführung bestellen.

STAR-KNOBS

Maßbild	Knopf Ø mm	Achse mm	Farbe	Material	Bestell- Nummer	Preis € / Stück netto								
						ab 10	ab 50	ab 100						
	33	6	vulkan	PA, glatt	B8033068	auf Anfrage								
				PA, Noppen	B8133068									
			nero	PA, glatt	B8033069									
				PA, Noppen	B8133069									
			diamant	PC, glatt	B8233061									
				PC, Noppen	B8333061									
			rubin	PC, glatt	B8233063									
				PC, Noppen	B8333063									
			smaragd	PC, glatt	B8233065									
				PC, Noppen	B8333065									
			saphir	PC, glatt	B8233066									
				PC, Noppen	B8333066									
				33	1/4 "				vulkan	PA, glatt	B8033638	auf Anfrage		
										PA, Noppen	B8133638			
nero	PA, glatt	B8033639												
	PA, Noppen	B8133639												
diamant	PC, glatt	B8233631												
	PC, Noppen	B8333631												
rubin	PC, glatt	B8233633												
	PC, Noppen	B8333633												
smaragd	PC, glatt	B8233635												
	PC, Noppen	B8333635												
saphir	PC, glatt	B8233636												
	PC, Noppen	B8333636												
	41	6				vulkan	PA, glatt	B8041068	auf Anfrage					
							PA, Noppen	B8141068						
			nero	PA, glatt	B8041069									
				PA, Noppen	B8141069									
			diamant	PC, glatt	B8241061									
				PC, Noppen	B8341061									
			rubin	PC, glatt	B8241063									
				PC, Noppen	B8341063									
			smaragd	PC, glatt	B8241065									
				PC, Noppen	B8341065									
			saphir	PC, glatt	B8241066									
				PC, Noppen	B8341066									
				41	8	vulkan	PA, glatt	B8041088				auf Anfrage		
							PA, Noppen	B8141088						
nero	PA, glatt	B8041089												
	PA, Noppen	B8141089												
diamant	PC, glatt	B8241081												
	PC, Noppen	B8341081												
rubin	PC, glatt	B8241083												
	PC, Noppen	B8341083												
smaragd	PC, glatt	B8241085												
	PC, Noppen	B8341085												
saphir	PC, glatt	B8241086												
	PC, Noppen	B8341086												

STAR-KNOBS

Deckel

Maßbild	Maße in mm				für Knopf Ø	Form	Farbe	Bestell- Nummer	Preis € / Stück netto		
	a	b	c	d					ab 10	ab 50	ab 100
ohne Fingermulde 	29	28	9	1,7	33	ohne Fingermulde	vulkan	B8633008	auf Anfrage		
							schwarz	B8633009			
						mit Fingermulde	vulkan	B8633108			
							schwarz	B8633109			
mit Fingermulde 	37	36	11	1,7	41	ohne Fingermulde	vulkan	B8641008			
							schwarz	B8641009			
						mit Fingermulde	vulkan	B8641108			
							schwarz	B8641109			

Montage-Set

Maßbild Maße in mm	für Knopf Ø	Variante	Farbe	Bestell- Nummer	Preis € / Stück netto		
					ab 10	ab 50	ab 100
Einbauvariante 	33	Einbau	vulkan	B8733118	auf Anfrage		
			schwarz	B8733119			
		Aufbau	vulkan	B8733218			
			schwarz	B8733219			
			diamant	B8733201			
			rubin	B8733203			
			smaragd	B8733205			
saphir	B8733206						
Aufbauvariante 	41	Einbau	vulkan	B8741118	auf Anfrage		
			schwarz	B8741119			
		Aufbau	vulkan	B8741218			
			schwarz	B8741219			
			diamant	B8741201			
			rubin	B8741203			
			smaragd	B8741205			
			saphir	B8741206			

Zubehör

LED, Beleuchtung für Knöpfe 33 und 41 mm Ø Variante A: Platine Ø 27 mm mit 6 LED's (weißes Backlight), SMD-Technik, Anschlußkabel 100 mm lang, 2-pol. Buchse am Ende, inkl. Stecker für Knopf-Montage-Set in transluzent (diamant/rubin/smaragd/saphir)	B8733000	auf Anfrage
LED, Beleuchtung für Knöpfe 33 und 41 mm Ø Variante B: Platine Ø 27 mm mit 4 LED's (RGB Backlight), ohne Controller, SMD-Technik, Anschlußkabel 150 mm lang, 4-pol. Buchse am Ende, inkl. Stecker für Knopf-Montage-Set in transluzent (diamant)	B8733002	

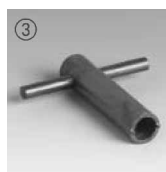
STAR-KNOBS

Zubehör

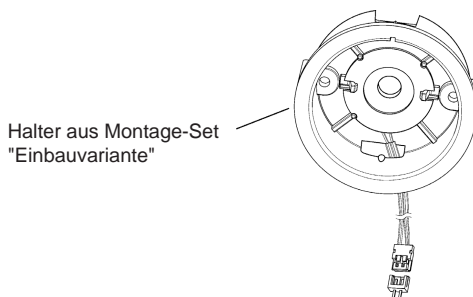
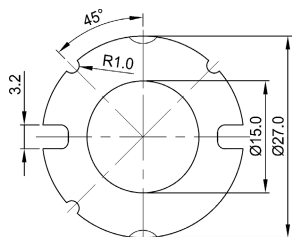
Beschreibung	Bestell- Nummer	Preis € / Stück netto		
		ab 10	ab 50	ab 100
Rundmutter für Knöpfe 33 und 41 mm Ø ② zur Befestigung der Potentiometer an Montage-Set M7 x 0,75 x Ø 13,5	A6207009	auf Anfrage		
Rundmutter für Knöpfe 33 und 41 mm Ø ② zur Befestigung der Potentiometer an Montage-Set M10 x 0,75 x Ø 12,5	A6210009			
Rundmutter für Knöpfe 33 und 41 mm Ø ② zur Befestigung der Potentiometer an Montage-Set 3/8" x 32G x Ø 12,5	A6295009			
Steckschlüssel zum Anziehen der Rundmutter ③	A6300000			
Montagehilfe ④ zur Montage und Justierung der Ein- und Aufbauvariante für Knopf 33 mm Ø	B8733001			
Montagehilfe ④ zur Montage und Justierung der Ein- und Aufbauvariante für Knopf 41 mm Ø	B8741001			

Rundmutter

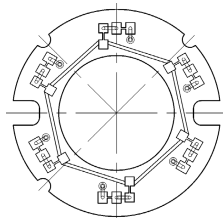
G	Ø
M 7 x 0,75	13,5
M 10 x 0,75	12,5
3/8" - 32G	12,5



Platine mit LED-Beleuchtung - für Netzteile mit 5 V



"weißes Backlight" (Variante A)



"RGB Backlight" (Variante B)

